

## Podstawowe informacje



## Dane techniczne projektu

<b>Całkowita powierzchnia</b>	<b>188 m<sup>2</sup></b>
<b>Powierzchnia użytkowa</b>	<b>157.80 m<sup>2</sup></b>
<b>Powierzchnia zabudowy</b>	<b>120.60 m<sup>2</sup></b>
<b>Kubatura</b>	<b>731 m<sup>3</sup></b>
<b>Wymiary budynku</b>	<b>13.20 x 9.30 m</b>
<b>Kąt nachylenia</b>	<b>40°</b>
<b>Wysokość budynku</b>	<b>8.12 m</b>
<b>Wymiary działki</b>	<b>21.20 x 17.60 m</b>



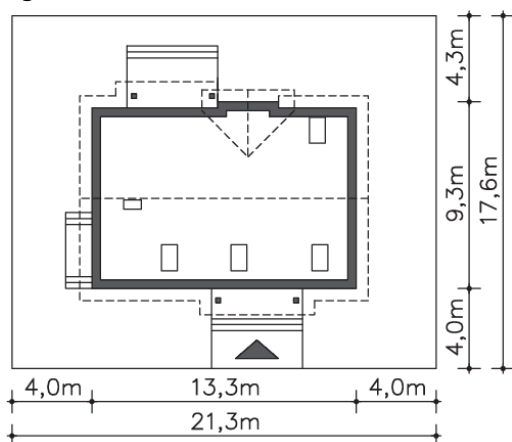
## Opis projektu

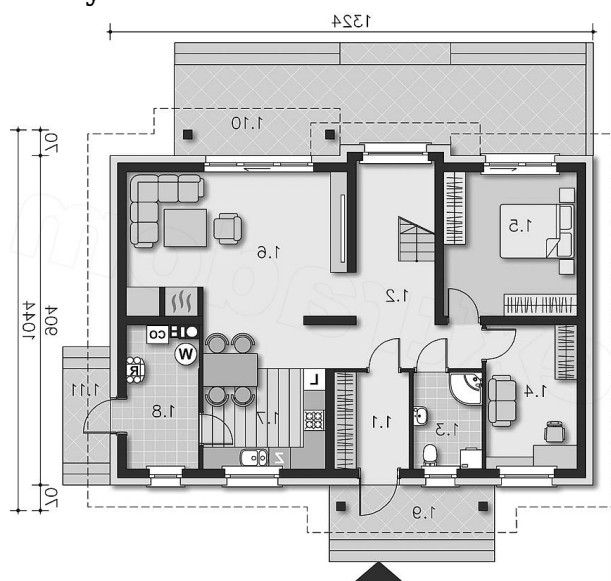
Podstawową zaletą tego energooszczędnego domu jest jego wygodny układ funkcjonalny przy zastosowaniu nowoczesnych detali. Przejawia się to w każdym aspekcie: wygodne, ładnie doświetlone sypialnie na poddaszu i dodatkowe dwa pokoje na parterze, praktyczne pomieszczenie gospodarcze obok kuchni z wyjściem do ogrodu, szerokie i bezpieczne schody. Kuchnia jest na tyle duża, że pomieści się w niej stół rodzinny. Latem posiłki będzie też można jadać na zadaszonym tarasie, a zimą rozkoszować się ciepłem kominka.

## Elewacje

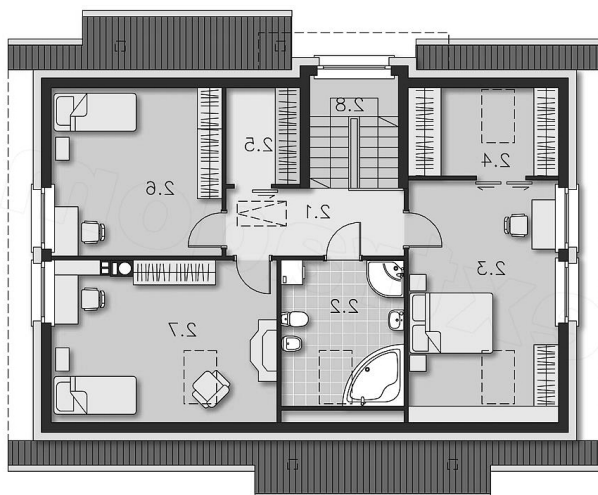


## Sytuacje



**Rzuty**

**Parter 92.77 m<sup>2</sup>**

<b>Pokój</b>	5.43 m <sup>2</sup>
<b>Komunikacja</b>	11.35 m <sup>2</sup>
<b>Łazienka</b>	3.38 m <sup>2</sup>
<b>Pokój</b>	12.94 m <sup>2</sup>
<b>Pokój dzienny</b>	5.04 m <sup>2</sup>
<b>Kuchnia</b>	9.81 m <sup>2</sup>
<b>C.o.</b>	14.34 m <sup>2</sup>
<b>Taras</b>	24.48 m <sup>2</sup>
<b>Taras</b>	13.20 m <sup>2</sup>
<b>Podest</b>	7.53 m <sup>2</sup>
<b>Wiatrołap</b>	6.81 m <sup>2</sup>


**Poddasze 95.23 m<sup>2</sup>**

<b>Komunikacja</b>	7.16 m <sup>2</sup>
<b>Łazienka</b>	7.48 m <sup>2</sup>
<b>Pokój</b>	16.21 m <sup>2</sup>
<b>Garderoba</b>	2.48 m <sup>2</sup>
<b>Garderoba</b>	1.58 m <sup>2</sup>
<b>Pokój</b>	10.92 m <sup>2</sup>
<b>Pokój</b>	13.36 m <sup>2</sup>
<b>Schody</b>	5.84 m <sup>2</sup>