

## Podstawowe informacje



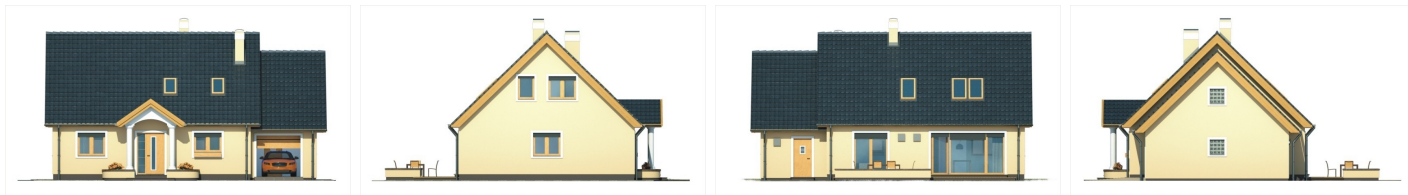
## Dane techniczne projektu

Powierzchnia użytkowa	120.70 m <sup>2</sup>
Powierzchnia zabudowy	130 m <sup>2</sup>
Powierzchnia dachu	202 m <sup>2</sup>
Kąt nachylenia	44°
Wysokość budynku	8.14 m
Wymiary działki	22.30 x 0 m

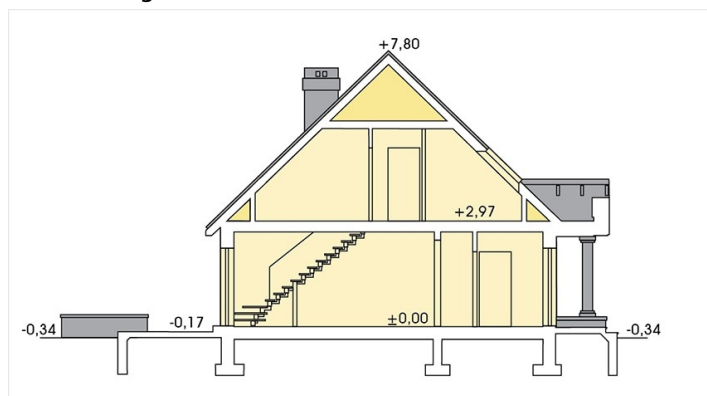
## Opis projektu

✘ Siena - nieduży, o zwartej bryle, prosty i tani w budowie, przytulny piętrowy dom dla 3-4 osobowej rodziny, z garażem, o tradycyjnej architekturze. Mimo niewielkich gabarytów, dom oferuje stosunkowo dużą przestrzeń mieszkalną dzięki połączeniu pokoju dziennego z jadalnią i otwartą kuchnią. Zastosowanie dużych przeszkleń drzwi tarasowych integruje dom z ogrodem i sprzyja wspólnemu spędzaniu czasu mieszkańców. Poddasze to trzy wygodne sypialnie (w tym jedna z wydzie...

## Elewacje



## Przekrój



## Sytuacje

