

Podstawowe informacje



Dane techniczne projektu

Całkowita powierzchnia	179.32 m²
Powierzchnia użytkowa	154.27 m²
Powierzchnia zabudowy	171.52 m²
Kubatura	939 m³
Wymiary budynku	13.80 x 15.60 m
Kąt nachylenia	35°
Wysokość budynku	7.60 m
Wymiary działki	21.90 x 26.90 m



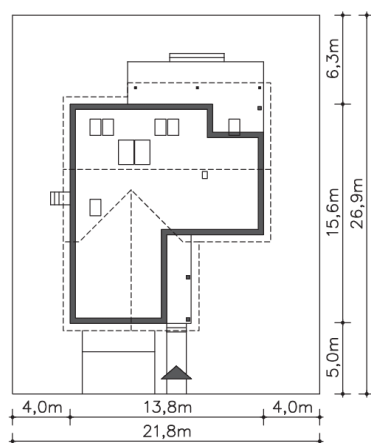
Opis projektu

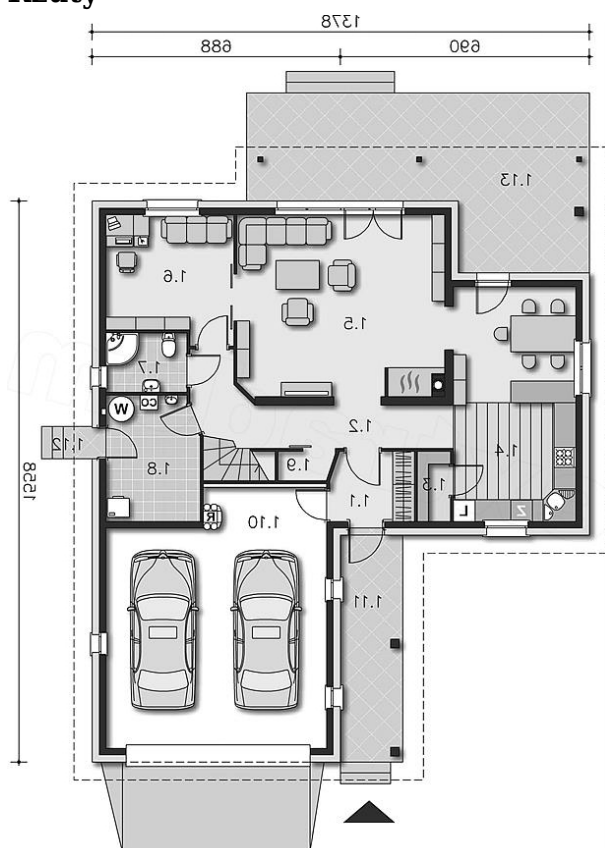
Neapol II to dom sztyt na miarę. Wykorzystaliśmy tu każdy skrawek przestrzeni, kładąc szczególny nacisk na komfortowe wnętrza: w wiatrołapie jest miejsce na szafy, kuchnia jest duża, ma spiżarnię i jadalnię z wyjściem na zadaszony taras. Z salonu jest przejście do gabinetu, który oczywiście może zmienić się w pokój gościnny. Wykorzystane jest także miejsce pod schodami, a w garażu jest wydzielone miejsce na mały warsztat. Na poddaszu każda z trzech sypialń jest dobrze oświetlona, a program uzupełniają dwie garderoby.

Elewacje

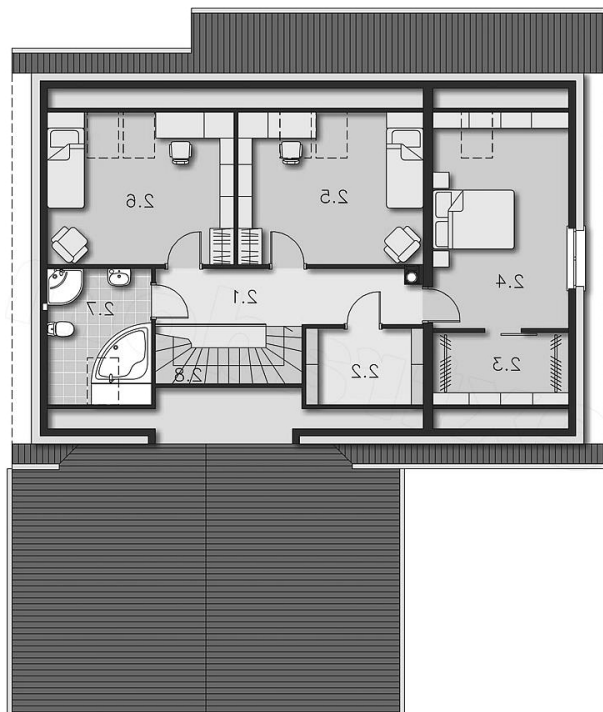


Sytuacje



Rzuty

Parter 92.06 m²

Pokój	4.39 m ²
Komunikacja	41.07 m ²
Spizarnia	10.86 m ²
Kuchnia, jadalnia	0.72 m ²
Pokój dzienny	35.70 m ²
Łazienka	10.48 m ²
Pralnia, c.o.	1.74 m ²
Garderoba	21.91 m ²
Garaż	28.56 m ²
Podest	11.77 m ²
Podest	3.63 m ²
Taras	8.82 m ²
Wiatrołap	0.76 m ²


Poddasze 87.26 m²

Hall	9.25 m ²
Garderoba	2.19 m ²
Garderoba	2.18 m ²
Pokój	14.32 m ²
Pokój	12.24 m ²
Pokój	12.32 m ²
Łazienka	5.82 m ²
Schody	3.95 m ²