

Podstawowe informacje



Dane techniczne projektu

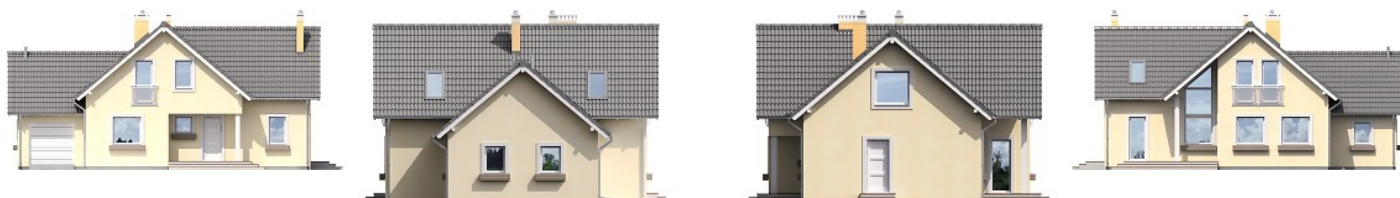
Całkowita powierzchnia	173.92 m²
Powierzchnia użytkowa	150.74 m²
Powierzchnia zabudowy	139.60 m²
Kubatura	794 m³
Wymiary budynku	15.50 x 11.30 m
Kąt nachylenia	40°
Wysokość budynku	7.83 m
Wymiary działki	23.90 x 19.30 m



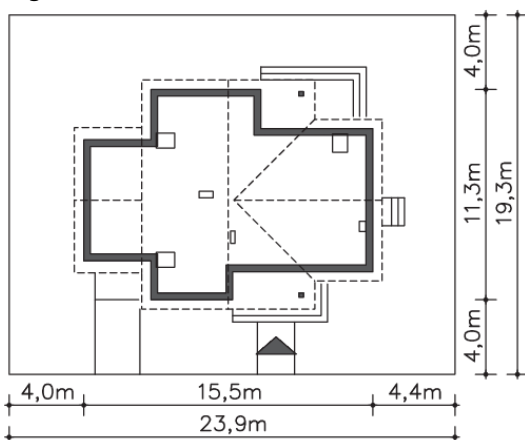
Opis projektu

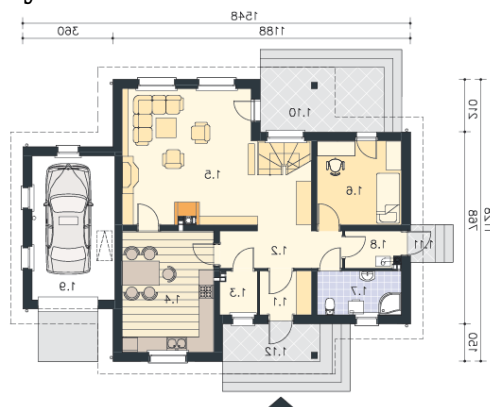
LMP154 to dom przeznaczony dla wielosobowej rodziny. Jest tu duży pokój dzienny wzbogacony o rozświetloną wysokim oknem przestrzeń schodów wiodących na interesującą antresolę poddasza. Tutaj zaprojektowano trzy obszerne pokoje doświetlone zarówno oknami w ścianach szczytowych, jak i oknami połaciowymi. Jest tu również łazienka i garderoba. Na parterze zlokalizowano dodatkową sypialnię z łazienką. W domu przewidziano również liczne pomieszczenia dodatkowe: wygodny garaż, spiżarnię w sąsiedztwie kuchni, schowek gospodarczy, kotłownię z wyjściem na zewnątrz...

Elewacje

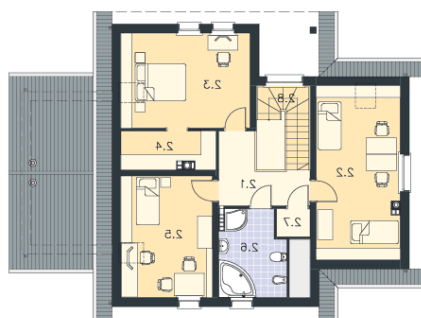


Sytuacje



Rzuty

Parter 85.33 m²

Pokój dzienny	3.60 m ²
Hall	12.87 m ²
Spizarnia	1.50 m ²
Kuchnia, jadalnia	8.76 m ²
Pokój	7.84 m ²
Łazienka	2.49 m ²
C.o.	17.62 m ²
Garaż	33.60 m ²
Taras	11.15 m ²
Podest	5.86 m ²
Podest	3.17 m ²
Wiatrołap	18.83 m ²


Poddasze 88.59 m²

Komunikacja	7.60 m ²
Pokój	14.40 m ²
Pokój	14.90 m ²
Garderoba	3.62 m ²
Pokój	11.45 m ²
Łazienka	7.68 m ²
Pom.gosp.	0.94 m ²
Schody	4.82 m ²