

Podstawowe informacje



Dane techniczne projektu

Całkowita powierzchnia	175.33 m²
Powierzchnia użytkowa	137.74 m²
Powierzchnia zabudowy	130.58 m²
Kubatura	752 m³
Wymiary budynku	15.10 x 8.80 m
Kąt nachylenia	40°
Wysokość budynku	8.30 m
Wymiary działki	23.10 x 21.20 m



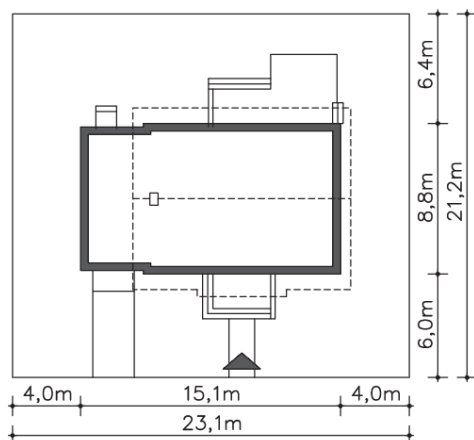
Opis projektu

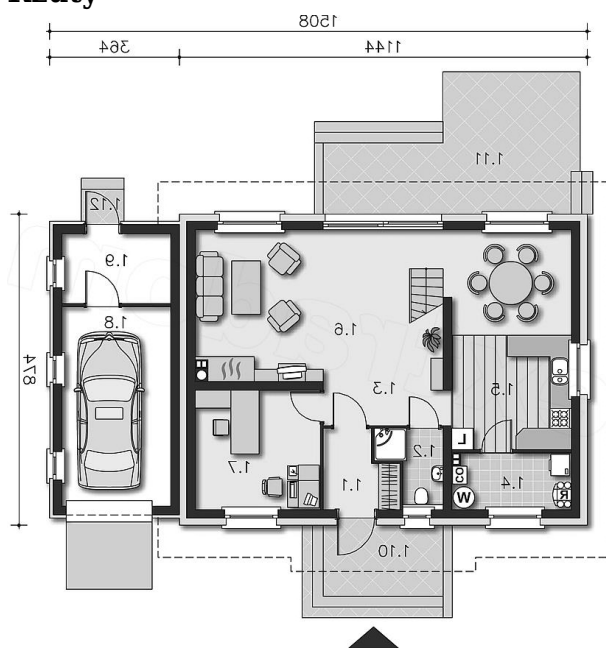
Projekt domu energooszczędnego, w którym oprócz niewątpliwych zalet energooszczędnych, projekt posiada dobrze rozwiązana funkcję pomieszczeń. Na parterze w przestrzeń dzienną łączy się pokój dzienny, kuchnia oraz jadalnia. Efekt przestrzenności potęguje antresola poddasza, na którą prowadzą ażurowe schody. Na poddaszu znajdują się trzy sypialnie, łazienka oraz pralnia, która w miarę potrzeb może stać się także garderobą.

Elewacje

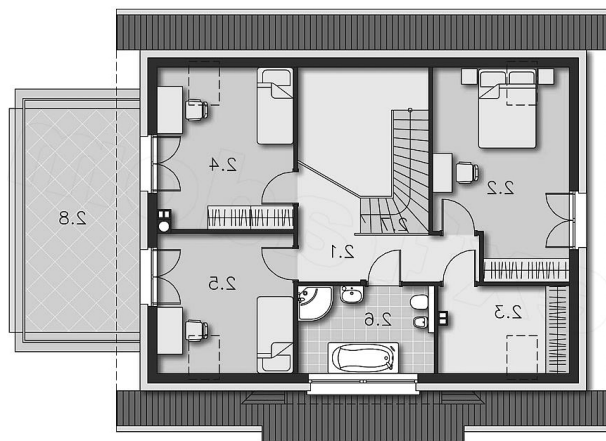


Sytuacje



Rzuty

Parter 81.43 m²

Kuchnia, jadalnia	3.99 m ²
Łazienka	6.72 m ²
Komunikacja	21.81 m ²
Pom.gosp.	1.08 m ²
Pokój dzienny	3.17 m ²
Pokój	4.13 m ²
Garaż	5.14 m ²
Pom.pomocnicze	20.48 m ²
Podest	26.99 m ²
Taras	11.62 m ²
Podest	16.88 m ²
Wiatrołap	5.91 m ²


Poddasze 93.90 m²

Komunikacja	7.95 m ²
Pokój	14.06 m ²
Garderoba	4.11 m ²
Pokój	10.85 m ²
Pokój	9.14 m ²
Łazienka	6.59 m ²
Schody	3.61 m ²
Balkon	22.89 m ²