

## Podstawowe informacje



## Dane techniczne projektu

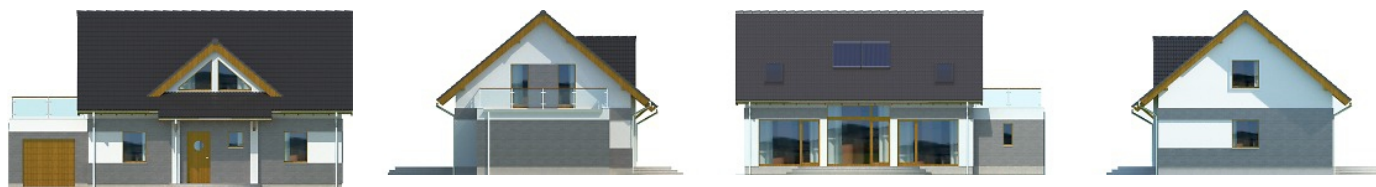
<b>Całkowita powierzchnia</b>	<b>166.92 m<sup>2</sup></b>
<b>Powierzchnia użytkowa</b>	<b>133 m<sup>2</sup></b>
<b>Powierzchnia zabudowy</b>	<b>129.03 m<sup>2</sup></b>
<b>Kubatura</b>	<b>778 m<sup>3</sup></b>
<b>Wymiary budynku</b>	<b>15.30 x 9 m</b>
<b>Kąt nachylenia</b>	<b>40°</b>
<b>Wysokość budynku</b>	<b>8.55 m</b>
<b>Wymiary działki</b>	<b>22.30 x 20.80 m</b>



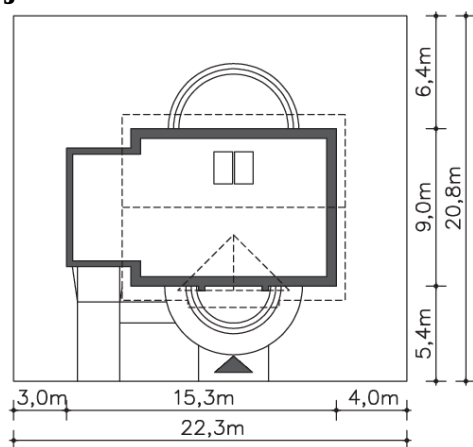
## Opis projektu

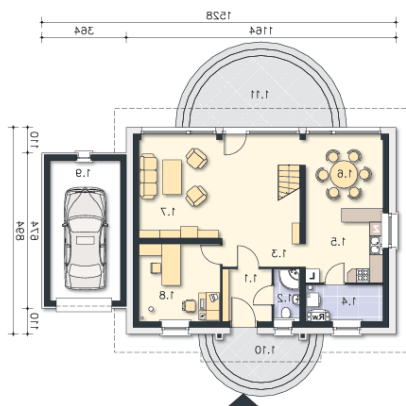
Spełnienie marzeń o rodzinnym, ciepłym domu. Prosta bryła o harmonijnych proporcjach, nawiązuje formą do archetypu domu. Poprzez zdecydowane dachy i przyjazny detal, doskonale wpisuje się w rodzimy krajobraz. Sercem jego jest przestronny pokój dzienny, z antresolą poddasza. Kuchnia jest wygodnie usytuowana, duża i jasna. Posiada użyteczne pomieszczenie gospodarcze i wydzielone miejsce na rodzinny stół. Gabinet może być z powodzeniem użytkowany jako pokój gościnny. Poddasze tworzy przestrzeń sypialni. Jest tu wygodny pokój rodziców wraz z garderobą, efektow...

## Elewacje

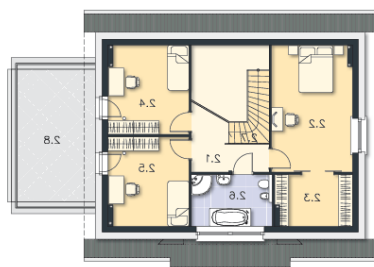


## Sytuacje



**Rzuty**

**Parter 76.45 m<sup>2</sup>**

<b>Pom.gosp.</b>	4.77 m <sup>2</sup>
<b>Łazienka</b>	6.72 m <sup>2</sup>
<b>Komunikacja</b>	15.06 m <sup>2</sup>
<b>Kuchnia</b>	2.47 m <sup>2</sup>
<b>Jadalnia</b>	4.39 m <sup>2</sup>
<b>Pokój dzienny</b>	5.23 m <sup>2</sup>
<b>Pokój</b>	10.67 m <sup>2</sup>
<b>Garaż</b>	10.09 m <sup>2</sup>
<b>Podest</b>	27.21 m <sup>2</sup>
<b>Taras</b>	11.62 m <sup>2</sup>
<b>Wiatrołap</b>	18.27 m <sup>2</sup>


**Poddasze 90.47 m<sup>2</sup>**

<b>Komunikacja</b>	6.48 m <sup>2</sup>
<b>Pokój</b>	15.75 m <sup>2</sup>
<b>Garderoba</b>	4.21 m <sup>2</sup>
<b>Pokój</b>	10.07 m <sup>2</sup>
<b>Pokój</b>	10.07 m <sup>2</sup>
<b>Łazienka</b>	6.41 m <sup>2</sup>
<b>Schody</b>	3.56 m <sup>2</sup>
<b>Balkon</b>	19.50 m <sup>2</sup>