

Podstawowe informacje



Dane techniczne projektu

| | |
|-------------------------------|-----------------------------|
| Całkowita powierzchnia | 130.88 m² |
| Powierzchnia użytkowa | 130.88 m² |
| Powierzchnia zabudowy | 167.39 m² |
| Kubatura | 803 m³ |
| Wymiary budynku | 16.60 x 13.30 m |
| Kąt nachylenia | 35° |
| Wysokość budynku | 6.70 m |
| Wymiary działki | 24.60 x 21.30 m |



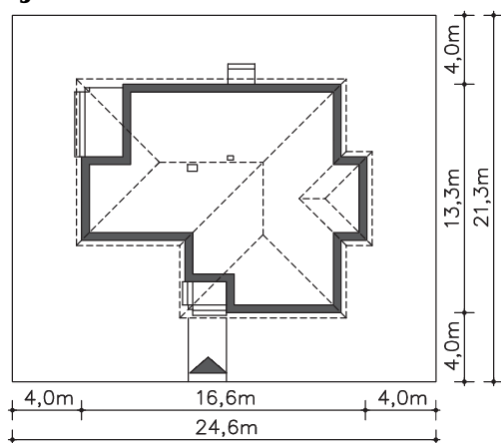
Opis projektu

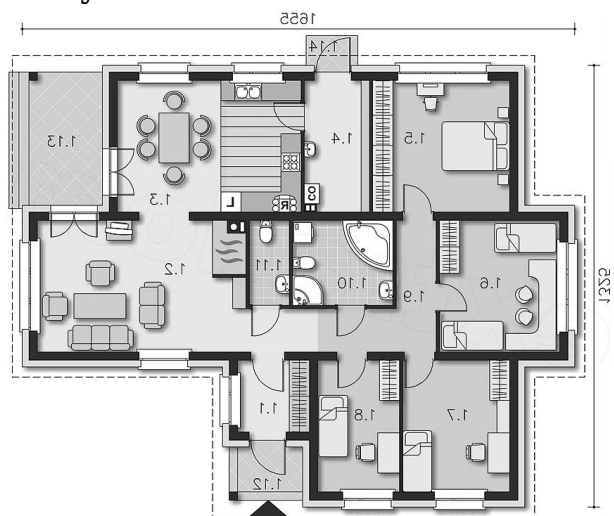
Energooszczędny parterowy dom, którego funkcja umożliwia usytuowanie go także na działkach z wejściem od południa. Projekt ten przewiduje cztery sypialnie, co sprawia, że idealnie nadaje się dla większej rodziny. Rodzinnego charakteru ten dom nabiera także dzięki dużej, wygodnej kuchni z jadalnią. Prowadzi z niej wyjście na zadaszony taras, gdzie w letnie wieczory miło będzie biesiadować z przyjaciółmi. Dostępna jest wersja standardowa Salamanka (LMB11).

Elewacje



Sytuacje



Rzuty

Parter 130.88 m²

| | |
|--------------------------|----------------------|
| Wiatrołap | 4.49 m ² |
| Wc | 7.61 m ² |
| Wc | 3.04 m ² |
| Podest | 2.62 m ² |
| Taras | 8.80 m ² |
| Podest | 1.38 m ² |
| Pokój dzienny | 24.16 m ² |
| Kuchnia, jadalnia | 21.50 m ² |
| Pom.gosp., c.o. | 7.55 m ² |
| Pokój | 16.01 m ² |
| Pokój | 14.05 m ² |
| Pokój | 12.43 m ² |
| Pokój | 9.55 m ² |
| Komunikacja | 10.49 m ² |