

Podstawowe informacje



Dane techniczne projektu

Całkowita powierzchnia	173.50 m²
Powierzchnia użytkowa	128.50 m²
Powierzchnia zabudowy	118.70 m²
Powierzchnia dachu	151.40 m²
Kubatura	657 m³
Wymiary budynku	14.60 x 8.90 m
Kąt nachylenia	40°
Wysokość budynku	8.20 m
Wymiary działki	21.60 x 19.90 m



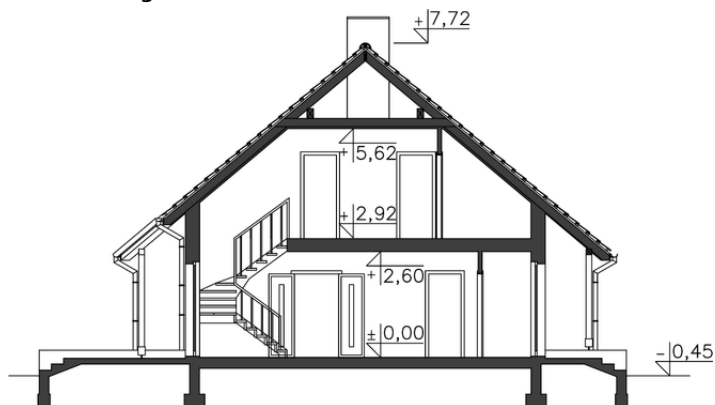
Opis projektu

Dom o racjonalnym układzie funkcjonalnym. Rzut parteru przecina os biegająca od wiatrolapu, poprzez hall, zakończona schodami na poddasze. Po lewej jej stronie zlokalizowano kuchnię z podręczną spiżarnią oraz część gospodarczą z szafą na ubrania, pomieszczeniem wc i pralnią, przez którą przejść można do garażu. Po przeciwnej stronie znajduje się bogato przeszklony pokój dzienny z ciekawym, wielokątnym wykuszem. Sąsiaduje z pomieszczeniem, które może być z nim połączone, albo po oddzieleniu ścianką działową - pełnić funkcję niezależnego gabinetu lub dodatkowej sypia...

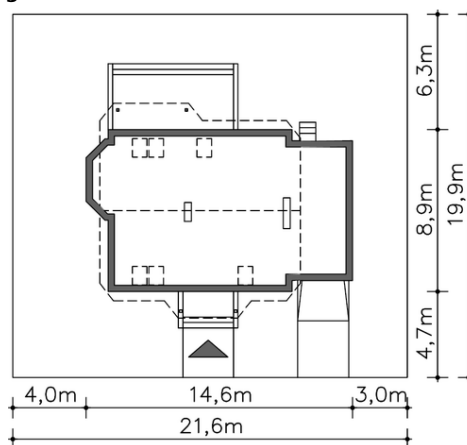
Elewacje



Przekrój



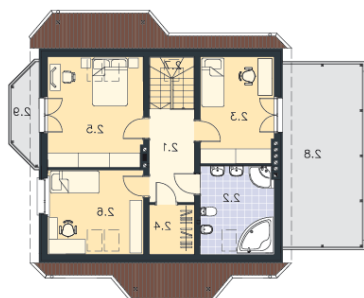
Sytuacje



Rzuty

Parter 77.30 m²

Wc	2.20 m ²
Pokój	16.90 m ²
Pokój dzienny	3.80 m ²
Kuchnia	0.40 m ²
Spizarnia	19.80 m ²
Pralnia, c.o.	15.90 m ²
Pom.gosp.	13.30 m ²
Garaż	21.90 m ²
Podest	11.00 m ²
Podest	2.80 m ²
Taras	1.70 m ²
Wiatrołap	4.90 m ²
Komunikacja	3.60 m ²


Poddasze 96.20 m²

Komunikacja	7.00 m ²
Łazienka	7.30 m ²
Pokój	9.50 m ²
Garderoba	1.50 m ²
Pokój	13.00 m ²
Pokój	9.00 m ²
Schody	3.90 m ²
Taras	22.20 m ²
Balkon	3.70 m ²