

## Podstawowe informacje



## Dane techniczne projektu

<b>Całkowita powierzchnia</b>	<b>137.16 m<sup>2</sup></b>
<b>Powierzchnia użytkowa</b>	<b>119.45 m<sup>2</sup></b>
<b>Powierzchnia zabudowy</b>	<b>111.11 m<sup>2</sup></b>
<b>Kubatura</b>	<b>580 m<sup>3</sup></b>
<b>Wymiary budynku</b>	<b>10.70 x 14 m</b>
<b>Kąt nachylenia</b>	<b>40°</b>
<b>Wysokość budynku</b>	<b>8.04 m</b>
<b>Wymiary działki</b>	<b>18.70 x 23.90 m</b>



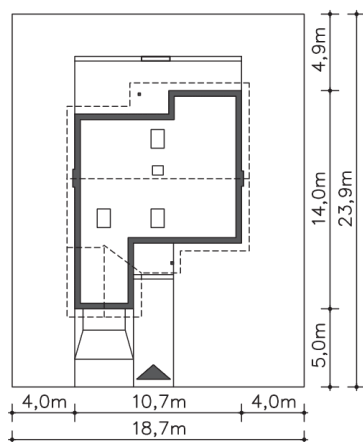
## Opis projektu

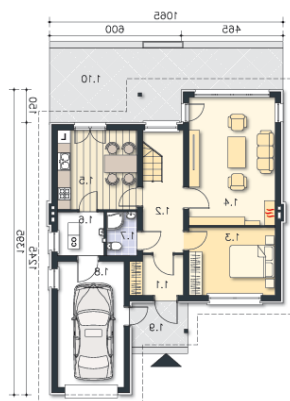
Piękny dom z poddaszem o charakterystycznej bryle z garażem od frontu, przeznaczony jest na stosunkowo wąską działkę. Układ funkcjonalny jest zaplanowany z myślą o 4-5 osobowej rodzinie, dla której przewidziano trzy sypialnie na poddaszu oraz jedną dodatkową na parterze, która nadaje się także na gabinet. Wyważone proporcje i elegancki detal architektoniczny powodują, że ten dom będzie się pięknie prezentował wśród innych. Dostępna jest wersja projektu bez garażu Nicea II (LMP51a). Jest to dom tani w budowie.

## Elewacje

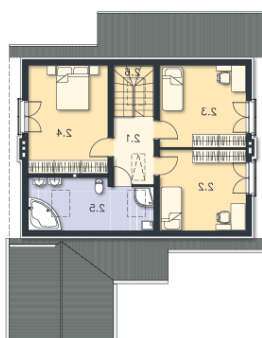


## Sytuacje



**Rzuty**

**Parter 67.41 m<sup>2</sup>**

Wiatrołap	4.25 m <sup>2</sup>
Taras	29.18 m <sup>2</sup>
Hall	8.06 m <sup>2</sup>
Pokój	12.09 m <sup>2</sup>
Pokój dzienny	22.87 m <sup>2</sup>
Kuchnia	13.09 m <sup>2</sup>
Kotłownia	4.25 m <sup>2</sup>
Łazienka	2.80 m <sup>2</sup>
Garaż	17.27 m <sup>2</sup>
Podest	5.12 m <sup>2</sup>


**Poddasze 69.75 m<sup>2</sup>**

Komunikacja	5.53 m <sup>2</sup>
Pokój	11.37 m <sup>2</sup>
Pokój	11.58 m <sup>2</sup>
Pokój	15.03 m <sup>2</sup>
Łazienka	8.44 m <sup>2</sup>
Schody	4.34 m <sup>2</sup>