

Podstawowe informacje



Dane techniczne projektu

Całkowita powierzchnia	122.76 m²
Powierzchnia użytkowa	122.76 m²
Powierzchnia zabudowy	174.72 m²
Kubatura	780 m³
Wymiary budynku	20.30 x 9.20 m
Kąt nachylenia	35°
Wysokość budynku	6.19 m
Wymiary działki	26.30 x 19.40 m



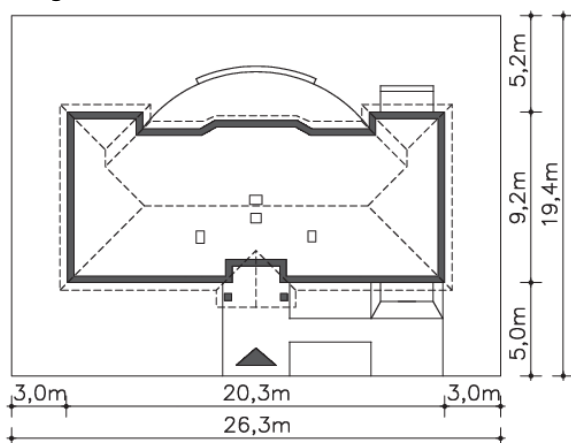
Opis projektu

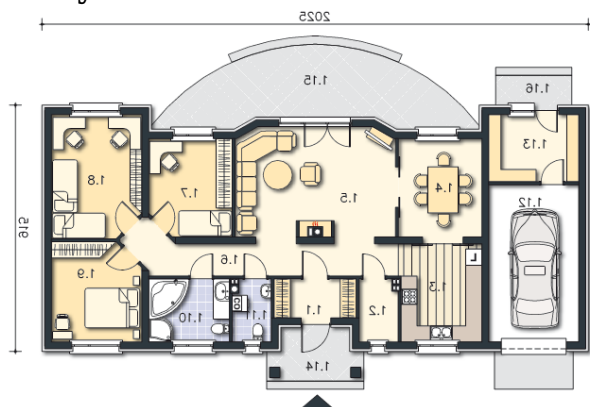
Elegancki, średniej wielkości dom parterowy o reprezentacyjnym charakterze, przekryty czterospadowym dachem. W domu tym czeka na Państwa centralnie umiejscowiony salon z kominkiem i dużym przeszkleniem tarasu. Z salonem powiązana jest przestronna, wygodna jadalnia z bezpośrednim przejściem do ustawnej kuchni. Przy kuchni znajduje się praktyczna spiżarka. Prawe skrzydło domu tworzą trzy spore sypialnie i jasna łazienka. Jest to przykład współczesnego dworku, gdzie tradycyjna bryła połączona jest z nowoczesnym i komfortowym wnętrzem.

Elewacje



Sytuacje



Rzuty

Parter 122.76 m²

Wiatrołap	4.38 m ²
Łazienka	6.97 m ²
Wc, c.o.	3.23 m ²
Garaż	19.37 m ²
Pom.gosp.	8.25 m ²
Podest	5.27 m ²
Taras	24.98 m ²
Podest	3.11 m ²
Spizarnia	3.25 m ²
Kuchnia	10.81 m ²
Jadalnia	11.17 m ²
Pokój dzienny	23.57 m ²
Komunikacja	13.61 m ²
Pokój	10.79 m ²
Pokój	14.86 m ²
Pokój	11.87 m ²