

## Podstawowe informacje



## Dane techniczne projektu

<b>Całkowita powierzchnia</b>	<b>159.14 m<sup>2</sup></b>
<b>Powierzchnia użytkowa</b>	<b>112.65 m<sup>2</sup></b>
<b>Powierzchnia zabudowy</b>	<b>117.53 m<sup>2</sup></b>
<b>Kubatura</b>	<b>749 m<sup>3</sup></b>
<b>Wymiary budynku</b>	<b>11.20 x 14.20 m</b>
<b>Kąt nachylenia</b>	<b>35°</b>
<b>Wysokość budynku</b>	<b>8.51 m</b>
<b>Wymiary działki</b>	<b>19.20 x 23.30 m</b>



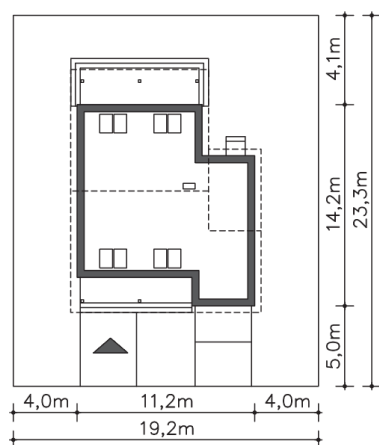
## Opis projektu

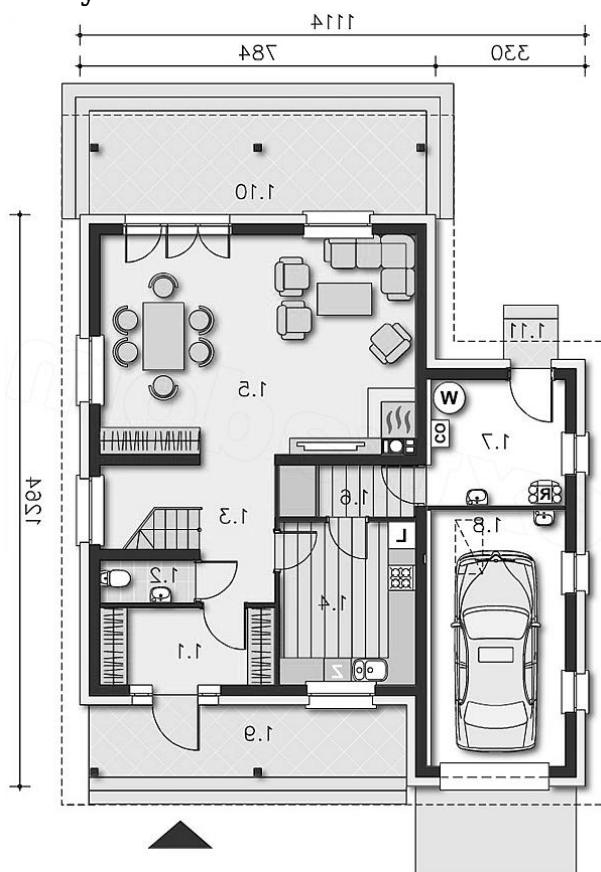
Prosty dom o nieskomplikowanej bryle, przekryty dwuspadowym dachem, tworzącym także zadaszenie strefy wejściowej i tarasu ogrodowego. Prosta bryła ma istotne znaczenie w przypadku tego domu energooszczędnego, nie tylko ze względu na relatywnie niskie koszty realizacji, ale przede wszystkim dlatego, że zapobiega niekontrolowanym stratom ciepła. Wnętrze domu zostało zaprojektowane z myślą o czteroosobowej rodzinie. Dostępna jest wersja standardowa Hannover (LMP60).

## Elewacje

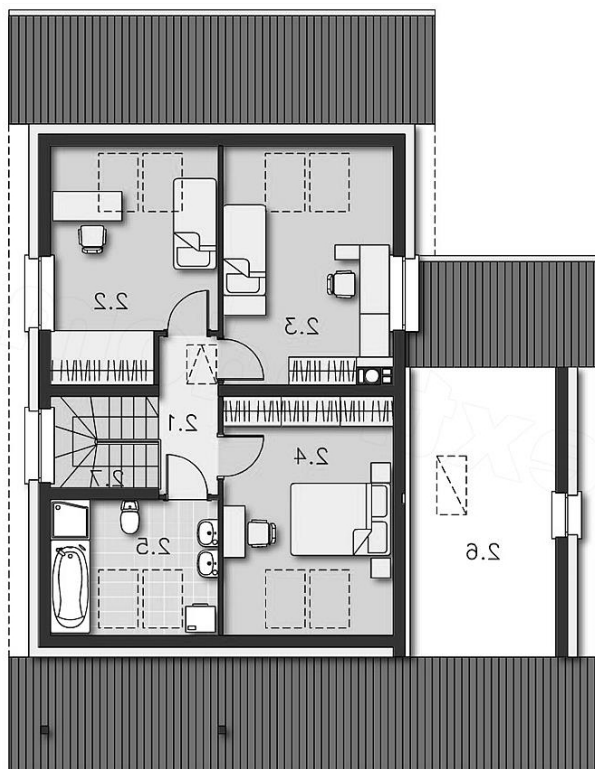


## Sytuacje



**Rzuty**

**Parter 71.28 m<sup>2</sup>**

Komunikacja	6.50 m <sup>2</sup>
Wiatrołap	17.11 m <sup>2</sup>
Wc	1.08 m <sup>2</sup>
Kuchnia	1.95 m <sup>2</sup>
Pokój dzienny	7.33 m <sup>2</sup>
Spizarnia	10.75 m <sup>2</sup>
Kotłownia	33.20 m <sup>2</sup>
Garaż	3.39 m <sup>2</sup>
Podest	8.16 m <sup>2</sup>
Taras	16.54 m <sup>2</sup>
Podest	11.21 m <sup>2</sup>


**Poddasze 87.86 m<sup>2</sup>**

Komunikacja	3.89 m <sup>2</sup>
Pokój	11.08 m <sup>2</sup>
Pokój	12.41 m <sup>2</sup>
Pokój	12.68 m <sup>2</sup>
Łazienka	5.37 m <sup>2</sup>
Strych	7.73 m <sup>2</sup>
Schody	4.10 m <sup>2</sup>