

Podstawowe informacje



Dane techniczne projektu

Całkowita powierzchnia	125.47 m²
Powierzchnia użytkowa	116.74 m²
Powierzchnia zabudowy	80.44 m²
Kubatura	557 m³
Wymiary budynku	7.60 x 10.70 m
Kąt nachylenia	40°
Wysokość budynku	9.11 m
Wymiary działki	11.60 x 21.30 m



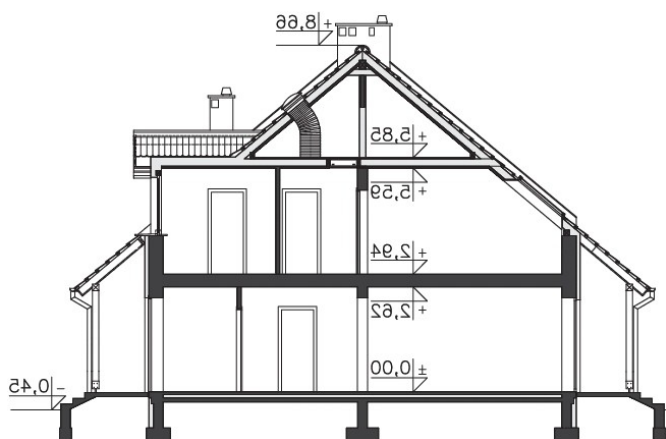
Opis projektu

Typowy dom bliźniaczy funkcjonalnie zaplanowany dla 4-osobowej rodziny. Dom ten charakteryzuje się prostą architekturą i nieskomplikowanymi rozwiązaniami konstrukcyjnymi, co znacznie obniża koszty realizacji. Na parterze znajduje się duży salon, kuchnia z kątem do jedzenia i praktyczną spiżarką, pom. gospodarcze, w którym został umieszczony dwufunkcyjny kocioł gazowy oraz toaleta dostępna z wiatrołapu. Na poddaszu są trzy pokoje, w tym jeden z garderobą, oraz łazienka doświetlona światłem naturalnym poprzez świetlik rurowy. Dom można również zestawiać w zabudowę szeregową Orla...

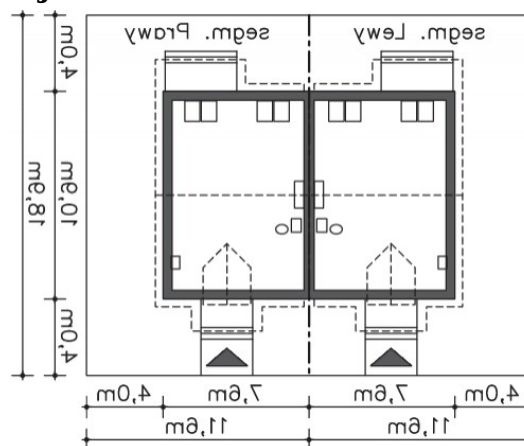
Elewacje



Przekrój



Sytuacje



Rzuty

Parter 61.78 m²

Wiatrołap	3.21 m ²
Wc	2.09 m ²
Pom.gosp., c.o.	3.73 m ²
Hall	6.18 m ²
Pokój dzienny	32.91 m ²
Spizarnia	2.47 m ²
Kuchnia	11.19 m ²
Podest	4.31 m ²
Taras	5.98 m ²


Poddasze 63.69 m²

Komunikacja	5.03 m ²
Pokój	13.49 m ²
Pokój	13.49 m ²
Łazienka	5.20 m ²
Pokój	10.45 m ²
Garderoba	2.62 m ²
Schody	4.01 m ²