

Podstawowe informacje



Dane techniczne projektu

Całkowita powierzchnia	126.76 m²
Powierzchnia użytkowa	116.80 m²
Powierzchnia zabudowy	77 m²
Powierzchnia dachu	124 m²
Kubatura	531 m³
Wymiary budynku	7.20 x 10.70 m
Kąt nachylenia	40°
Wysokość budynku	9 m
Wymiary działki	7.20 x 21.70 m



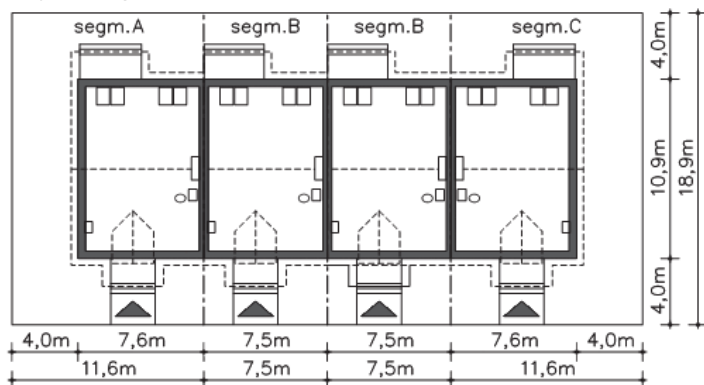
Opis projektu

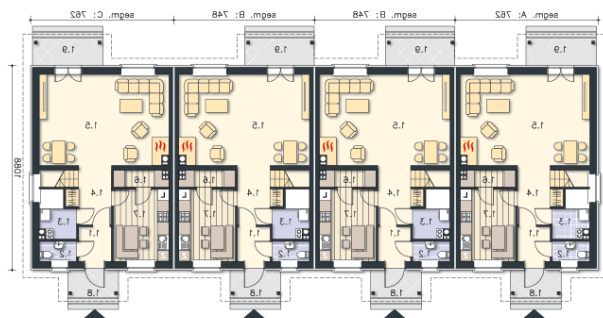
Interesujący projekt zabudowy szeregowej, gdzie każdy z segmentów przeznaczony jest dla czteroosobowej rodziny. Z wiatrołapu, w którym mieści się wejście do wc, przejść możemy do holu, a z niego do jasnej kuchni z wydzieloną spizarką i pomieszczenia gospodarczego z c.o. W kuchni swobodnie zmieści się stół. W salonie znajduje się kominek, przy którym można spędzać wspaniale czas w zimowe wieczory. Na poddaszu mieszczą się trzy sypialnie, gdzie jedna ma dostęp do garderoby i łazienka. Architektura zabudowy jest harmonijna i elegancka. Na pewno z łatwością wpisze si...

Elewacje



Sytuacje



Rzuty

Parter 62.30 m²

Wiatrołap	3.21 m ²
Wc	2.09 m ²
Pom.gosp., c.o.	3.73 m ²
Komunikacja	6.18 m ²
Pokój dzienny	33.17 m ²
Spizarnia	2.52 m ²
Kuchnia	11.40 m ²
Podest	4.04 m ²
Taras	5.61 m ²


Poddasze 64.46 m²

Komunikacja	5.03 m ²
Pokój	13.49 m ²
Pokój	13.72 m ²
Łazienka	5.34 m ²
Pokój	10.45 m ²
Garderoba	2.70 m ²
Schody	4.01 m ²