

## Podstawowe informacje



## Dane techniczne projektu

<b>Całkowita powierzchnia</b>	<b>121.79 m<sup>2</sup></b>
<b>Powierzchnia użytkowa</b>	<b>111.69 m<sup>2</sup></b>
<b>Powierzchnia zabudowy</b>	<b>90.49 m<sup>2</sup></b>
<b>Kubatura</b>	<b>696 m<sup>3</sup></b>
<b>Wymiary budynku</b>	<b>6.40 x 17.30 m</b>
<b>Kąt nachylenia</b>	<b>40°</b>
<b>Wysokość budynku</b>	<b>8.80 m</b>
<b>Wymiary działki</b>	<b>18.80 x 27 m</b>



## Opis projektu

Wąski dom dwurodzinny przeznaczony dla czteroosobowych rodzin. Ukształtowanie bryły budynku daje wrażenie domu jednorodzinnego. Dom można wybudować również dla rodziny trzypokoleniowej, aranżując przejścia w holu lub w pokoju dziennym. Garaż dostępny jest z częściowo zadaszonego ganku, oddzielonego od sąsiada ścianką. W wiatrołapie jest miejsce na ustawienie szaf. W pomieszczeniu toalety znajduje się wiszący kocioł c.o. Kuchnia ma przejście do pokoju dziennego, w którym umieszczono lekkie schody i wyjście na taras. Z zewnątrz dostępne jest pomieszczenie gospodarcze na sprzęt...

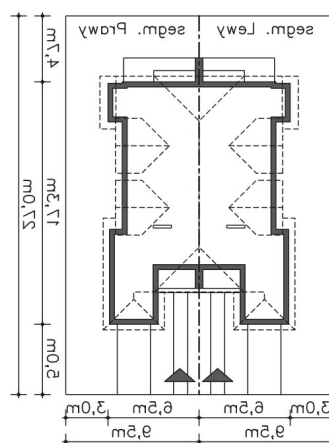
## Elewacje

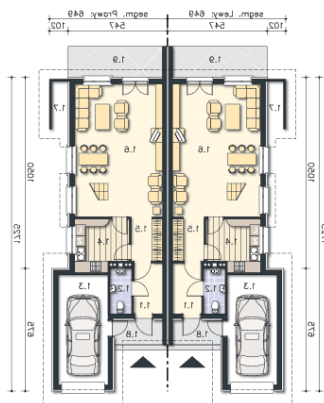


## Przekrój

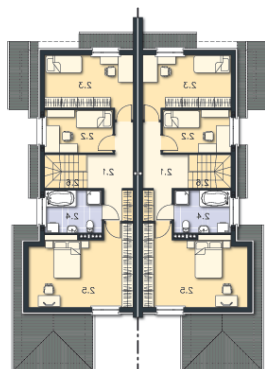


## Sytuacje



**Rzuty**

**Parter 54.83 m<sup>2</sup>**

Wiatrołap	4.41 m <sup>2</sup>
Wc, c.o.	2.97 m <sup>2</sup>
Garaż	16.43 m <sup>2</sup>
Kuchnia	8.10 m <sup>2</sup>
Komunikacja	4.03 m <sup>2</sup>
Pokój dzienny	33.16 m <sup>2</sup>
Składzik	2.16 m <sup>2</sup>
Podest	3.56 m <sup>2</sup>
Taras	8.67 m <sup>2</sup>


**Poddasze 66.96 m<sup>2</sup>**

Komunikacja	9.14 m <sup>2</sup>
Pokój	8.78 m <sup>2</sup>
Pokój	11.61 m <sup>2</sup>
Łazienka	7.37 m <sup>2</sup>
Pokój	15.61 m <sup>2</sup>
Schody	4.35 m <sup>2</sup>