

## Podstawowe informacje



## Dane techniczne projektu

|                               |                             |
|-------------------------------|-----------------------------|
| <b>Całkowita powierzchnia</b> | <b>124.14 m<sup>2</sup></b> |
| <b>Powierzchnia użytkowa</b>  | <b>109.45 m<sup>2</sup></b> |
| <b>Powierzchnia zabudowy</b>  | <b>91.10 m<sup>2</sup></b>  |
| <b>Kubatura</b>               | <b>696 m<sup>3</sup></b>    |
| <b>Wymiary budynku</b>        | <b>11 x 8.30 m</b>          |
| <b>Kąt nachylenia</b>         | <b>40°</b>                  |
| <b>Wysokość budynku</b>       | <b>8.23 m</b>               |
| <b>Wymiary działki</b>        | <b>19 x 18.20 m</b>         |



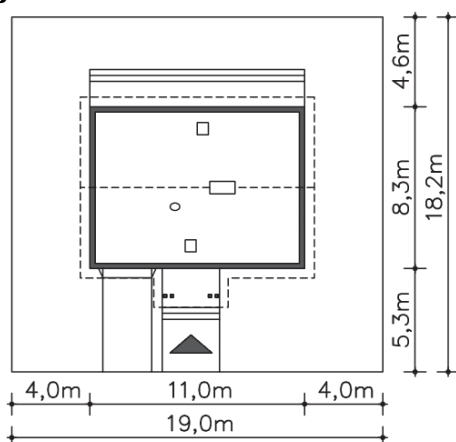
## Opis projektu

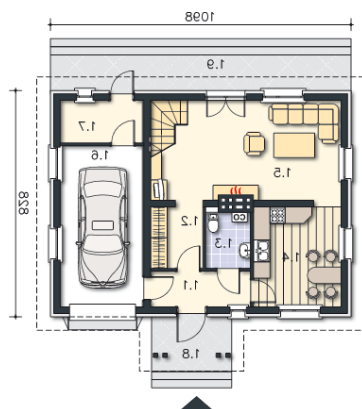
Rozsądny dom, który w pełni zasługuje na to określenie, a przemawia za tym, prosta forma i konstrukcja, mała powierzchnia, duża przestrzeń mieszkalna oraz relatywnie niskie koszty budowy. Funkcja została tak zaplanowana aby wystarczył jeden centralnie umieszczony komin. Na parterze znajduje się część dzienna, a na poddaszu cztery sypialnie i łazienka. Poddasze jest korzystnie doświetlone światłem naturalnym poprzez świetlik rurowy. Dla tych z Państwa, którzy przewidują konieczność rozbudowy domu podpowiadamy, że łatwo można przekształcić garaż na dwa pokoje a ewentualny garaż...

## Elewacje

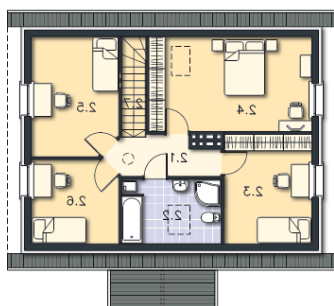


## Sytuacje



**Rzuty**

**Parter 50.21 m<sup>2</sup>**

|               |                      |
|---------------|----------------------|
| Wiatrołap     | 4.79 m <sup>2</sup>  |
| Hall          | 4.29 m <sup>2</sup>  |
| Wc, c.o.      | 3.38 m <sup>2</sup>  |
| Kuchnia       | 11.72 m <sup>2</sup> |
| Pokój dzienny | 21.26 m <sup>2</sup> |
| Garaż         | 18.05 m <sup>2</sup> |
| Pom.gosp.     | 4.77 m <sup>2</sup>  |
| Podest        | 5.85 m <sup>2</sup>  |
| Taras         | 14.27 m <sup>2</sup> |


**Poddasze 73.93 m<sup>2</sup>**

|             |                      |
|-------------|----------------------|
| Komunikacja | 5.40 m <sup>2</sup>  |
| Łazienka    | 5.77 m <sup>2</sup>  |
| Pokój       | 10.24 m <sup>2</sup> |
| Pokój       | 15.90 m <sup>2</sup> |
| Pokój       | 11.16 m <sup>2</sup> |
| Pokój       | 7.09 m <sup>2</sup>  |
| Schody      | 3.68 m <sup>2</sup>  |