

## Podstawowe informacje



## Dane techniczne projektu

<b>Całkowita powierzchnia</b>	<b>126.40 m<sup>2</sup></b>
<b>Powierzchnia użytkowa</b>	<b>109.93 m<sup>2</sup></b>
<b>Powierzchnia zabudowy</b>	<b>104.40 m<sup>2</sup></b>
<b>Kubatura</b>	<b>540 m<sup>3</sup></b>
<b>Wymiary budynku</b>	<b>10.30 x 11.10 m</b>
<b>Kąt nachylenia</b>	<b>30°</b>
<b>Wysokość budynku</b>	<b>6.97 m</b>
<b>Wymiary działki</b>	<b>14.30 x 19.90 m</b>



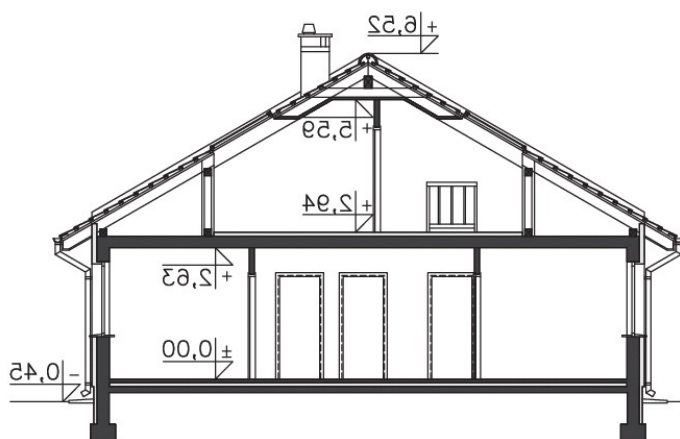
## Opis projektu

Oba segmenty domu przykrywa dach czterospadowy o łagodnym spadku nadając prostej bryle bliźniaka horyzontalny charakter. Narożniki budynku zaakcentowane są wcięciami, w które wnikają tarasy: wejściowy i ogrodowy. Dach budynku nad nimi wspierają murowane słupy. Dodaje to formie odrobinę ażurowości. Elewacje uzupełniają drewniane elementy okładziny ściany tarasu ogrodowego i kwietniki pod oknami. Na parterze, zaraz za wiatrołapem ma miejsce pokój dzienny z kominkiem, aneksem jadalnym i niewielką, otwartą kuchnią. Znajdują się tu również dwie sypialnie, łazienka, kotłownia...

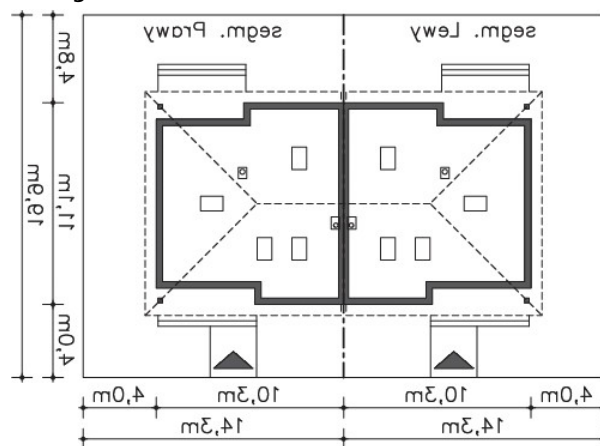
## Elewacje



## Przekrój



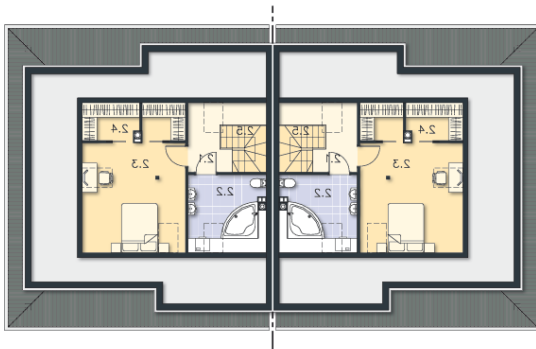
## Sytuacje



**Rzuty**

**Parter 80.92 m<sup>2</sup>**

Wiatrołap	3.86 m <sup>2</sup>
Taras	11.52 m <sup>2</sup>
Komunikacja	8.89 m <sup>2</sup>
Pokój	11.80 m <sup>2</sup>
C.o.	4.19 m <sup>2</sup>
Łazienka	4.24 m <sup>2</sup>
Pokój	14.20 m <sup>2</sup>
Pokój dzienny	27.79 m <sup>2</sup>
Kuchnia	5.95 m <sup>2</sup>
Podest	8.10 m <sup>2</sup>


**Poddasze 45.48 m<sup>2</sup>**

Komunikacja	3.82 m <sup>2</sup>
Łazienka	7.20 m <sup>2</sup>
Pokój	11.10 m <sup>2</sup>
Garderoba	3.25 m <sup>2</sup>
Schody	3.64 m <sup>2</sup>