

Podstawowe informacje



Dane techniczne projektu

Całkowita powierzchnia	115.80 m²
Powierzchnia użytkowa	100.21 m²
Powierzchnia zabudowy	85.72 m²
Kubatura	511 m³
Wymiary budynku	10.80 x 9.40 m
Kąt nachylenia	45°
Wysokość budynku	8.28 m
Wymiary działki	18.80 x 19 m



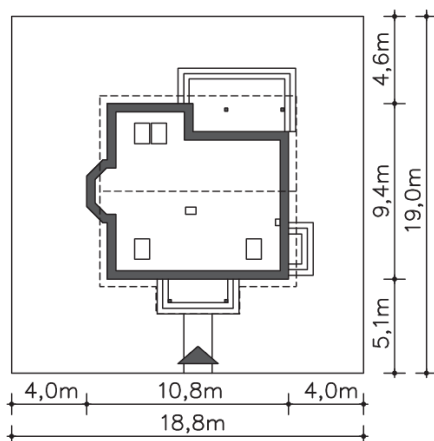
Opis projektu

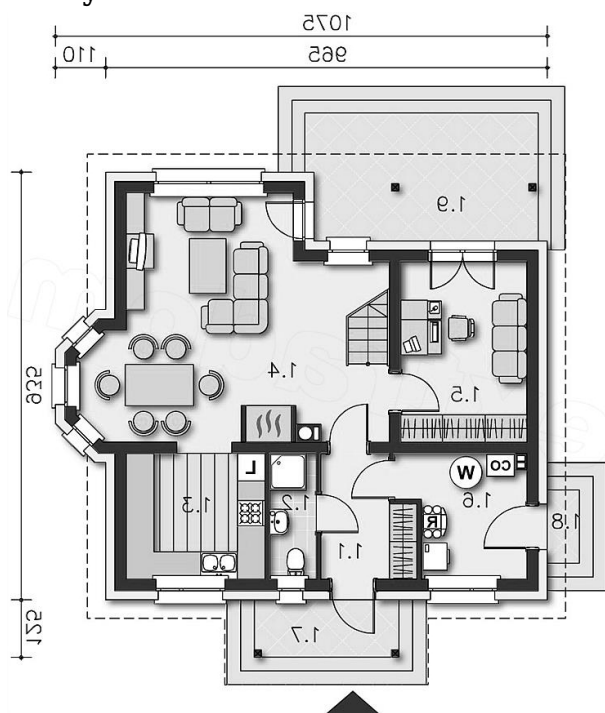
Jest to nieduży, zgrabny domek, w którym na niewielkiej powierzchni zaprojektowaliśmy wygodne pomieszczenia z myślą o trzy-czteroposobowej rodzinie. Pokój dzienny jest powiększony o wykusz, w którym idealnie mieści się jadalnia, a umieszczone na wprost drewniane schody są dodatkową ozdobą. Ze względu na niewielkie rozmiary ten dom będzie niedrogi w realizacji, a zastosowanie systemów energooszczędnych ograniczy do minimum koszty eksploatacji. Dostępna jest wersja standardowa - Helsinki (LMP57).

Elewacje

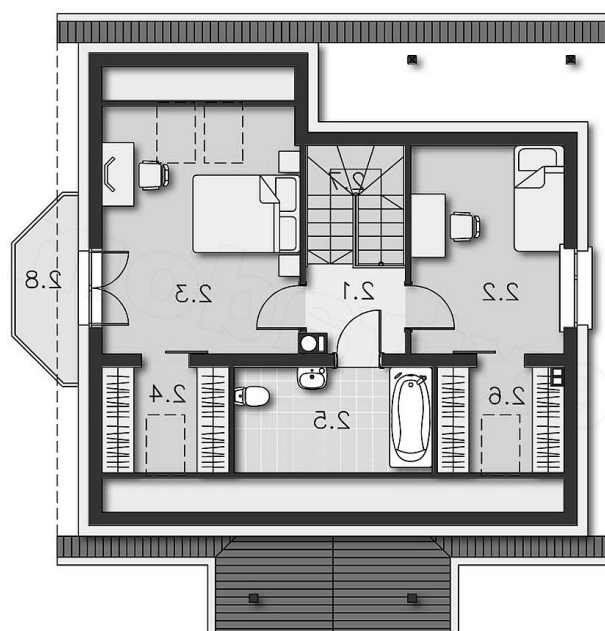


Sytuacje



Rzuty

Parter 61.21 m²

Wc	5.06 m ²
Kuchnia	2.77 m ²
Salon	8.20 m ²
Pokój	27.84 m ²
Pom.gosp., c.o.	10.66 m ²
Podest	6.68 m ²
Podest	3.95 m ²
Taras	1.11 m ²
Wiatrołap	13.95 m ²


Poddasze 54.59 m²

Komunikacja	2.97 m ²
Pokój	10.33 m ²
Pokój	13.58 m ²
Garderoba	2.24 m ²
Łazienka	3.53 m ²
Garderoba	2.12 m ²
Schody	4.23 m ²
Balkon	1.91 m ²