

Podstawowe informacje



Dane techniczne projektu

Całkowita powierzchnia	92.34 m²
Powierzchnia użytkowa	92.34 m²
Powierzchnia zabudowy	117.34 m²
Kubatura	616 m³
Wymiary budynku	12.50 x 9.40 m
Kąt nachylenia	35°
Wysokość budynku	6.92 m
Wymiary działki	18.50 x 20.20 m



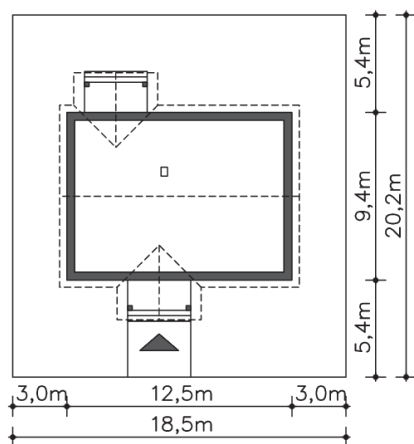
Opis projektu

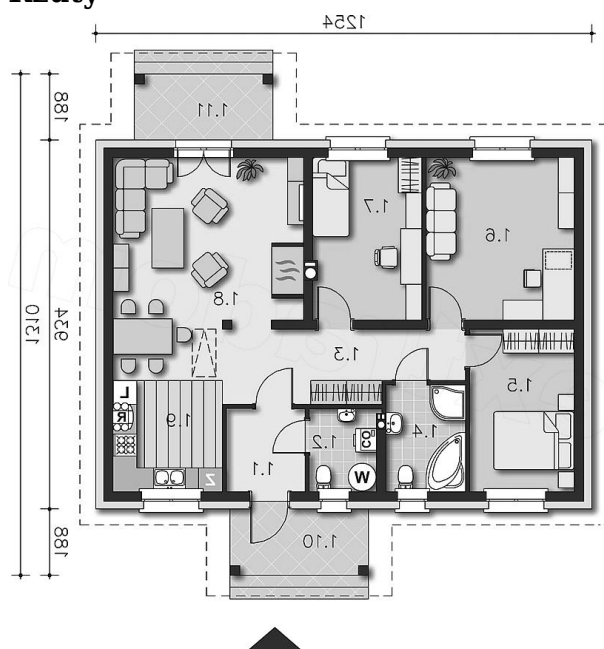
DCB27 jest znakomitym rozwiązaniem dla niedużej rodziny, zapewniający jej oprócz komfortu także znaczne oszczędności na ogrzewaniu. Jest to więc doskonale rozwiązanie dla osób, którym chcą wybudować dom niedrogi w realizacji, ale także taki, który będzie oszczędzał w przyszłości. Program funkcjonalny domu został zaprojektowany z myślą o czteroosobowej rodzinie, dla której przeznaczono trzy sypialnie zgrupowane wraz z łazienką w strefę nocną.

Elewacje



Sytuacje



Rzuty

Parter 92.34 m²

Wiatrołap	4.19 m ²
Podest	5.74 m ²
Taras	5.74 m ²
Wc, c.o.	3.54 m ²
Hall	10.33 m ²
Łazienka	5.38 m ²
Pokój	10.75 m ²
Pokój	15.24 m ²
Pokój	11.20 m ²
Pokój dzienny	24.04 m ²
Kuchnia	7.67 m ²