

Podstawowe informacje



Dane techniczne projektu

Całkowita powierzchnia	82.54 m²
Powierzchnia użytkowa	71 m²
Powierzchnia zabudowy	60.64 m²
Kubatura	328 m³
Wymiary budynku	8.60 x 7.10 m
Kąt nachylenia	45°
Wysokość budynku	7.09 m
Wymiary działki	18.60 x 17.20 m



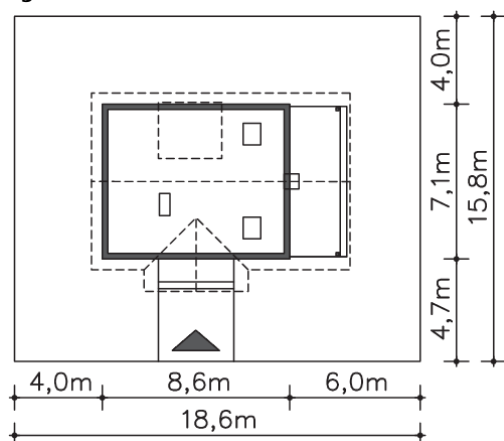
Opis projektu

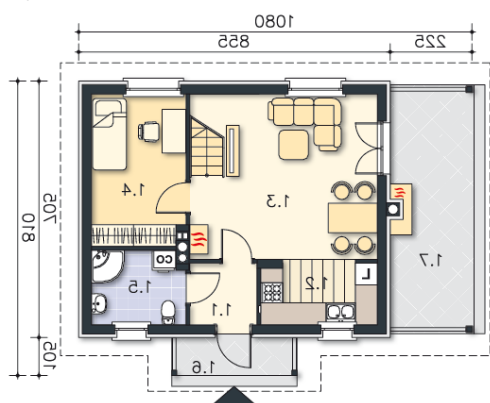
Urokliwy, mały dom dla 3-4 osobowej rodziny. Jest to dom parterowy z poddaszem użytkowym. Na parterze znajduje się salon z otwartą kuchnią i z wyjściem na taras, a tam znajduje się wspaniały reprezentacyjny kominek. Dzięki dużemu tarasowi w letnie wieczory odbywać się mogą u Państwa udane przyjęcia. Na poddaszu mieszczą się dwie sypialnie i wygodna garderoba. Architektura domu jest natomiast prosta, urokliwa i łatwo wpisuje się w krajobraz zurbanizowany. Dzięki swojej prostej bryle jest łatwy i tani w budowie. Jako uzupełnienie projektu proponujemy garaż wolnostojący. Podobny domek jest r&o...

Elewacje

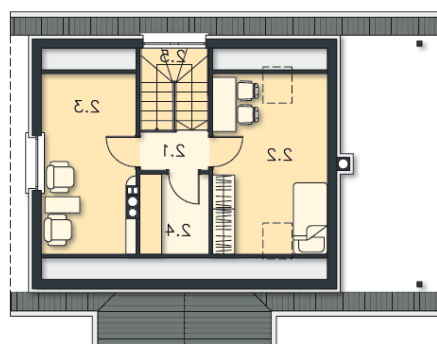


Sytuacje



Rzuty

Parter 45.50 m²

Przedpokój	3.12 m ²
Kuchnia	5.46 m ²
Pokój dzienny	21.19 m ²
Pokój	10.64 m ²
Łazienka	5.09 m ²
Podest	3.33 m ²
Taras	14.92 m ²


Poddasze 37.04 m²

Komunikacja	2.05 m ²
Pokój	9.44 m ²
Pokój	7.57 m ²
Garderoba	2.34 m ²
Schody	4.10 m ²