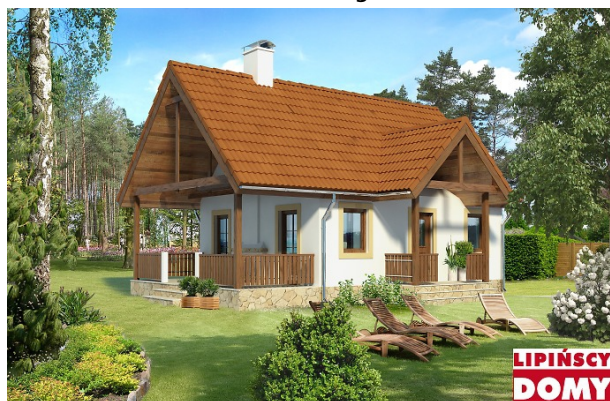


## Podstawowe informacje



## Dane techniczne projektu

<b>Całkowita powierzchnia</b>	<b>62.70 m<sup>2</sup></b>
<b>Powierzchnia użytkowa</b>	<b>50.82 m<sup>2</sup></b>
<b>Powierzchnia zabudowy</b>	<b>48.55 m<sup>2</sup></b>
<b>Kubatura</b>	<b>272 m<sup>3</sup></b>
<b>Wymiary budynku</b>	<b>6.50 x 7.50 m</b>
<b>Kąt nachylenia</b>	<b>45°</b>
<b>Wysokość budynku</b>	<b>6.44 m</b>
<b>Wymiary działki</b>	<b>15.50 x 17.70 m</b>



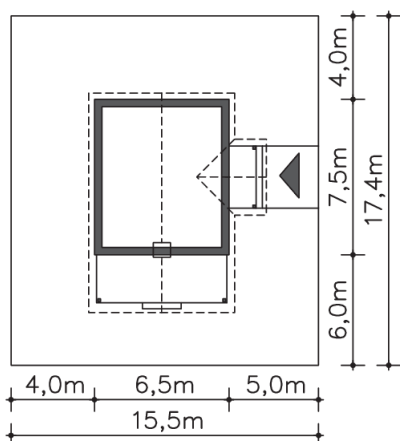
## Opis projektu

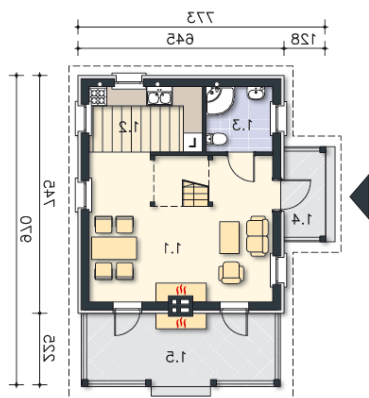
Romantyczny, niewielki domek letniskowy, prosty i tani w realizacji. Wejście do domu zaakcentowane jest poprzez zadaszony ganek. Na parterze jest pokój rekreacyjny z kominkiem i wyjściem na taras, aneks kuchenny i łazienka. Usytuowanie kominka pozwala na jego użytkowanie wewnątrz i na zewnątrz domu. Duży zadaszony taras przy pokoju rekreacyjnym, daje cień i osłania przed deszczem. Drewniane schody prowadzą na poddasze, gdzie znajduje się sypialnia.

## Elewacje

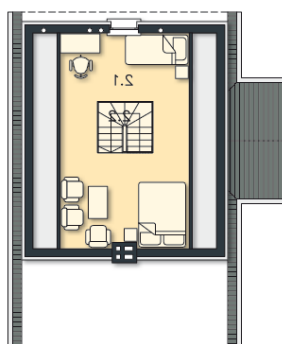


## Sytuacje



**Rzuty**

**Parter 35.60 m<sup>2</sup>**

<b>Pokój rekreacyjny</b>	23.97 m <sup>2</sup>
<b>Kuchnia</b>	7.39 m <sup>2</sup>
<b>Łazienka</b>	4.24 m <sup>2</sup>
<b>Podest</b>	3.87 m <sup>2</sup>
<b>Taras</b>	14.35 m <sup>2</sup>


**Poddasze 27.10 m<sup>2</sup>**

<b>Pokój</b>	12.45 m <sup>2</sup>
<b>Schody</b>	2.62 m <sup>2</sup>