

## Podstawowe informacje



## Dane techniczne projektu

<b>Całkowita powierzchnia</b>	<b>51.11 m<sup>2</sup></b>
<b>Powierzchnia użytkowa</b>	<b>51.11 m<sup>2</sup></b>
<b>Powierzchnia zabudowy</b>	<b>62.88 m<sup>2</sup></b>
<b>Kubatura</b>	<b>248 m<sup>3</sup></b>
<b>Wymiary budynku</b>	<b>8 x 8 m</b>
<b>Kąt nachylenia</b>	<b>30°</b>
<b>Wysokość budynku</b>	<b>5.71 m</b>
<b>Wymiary działki</b>	<b>16 x 16 m</b>



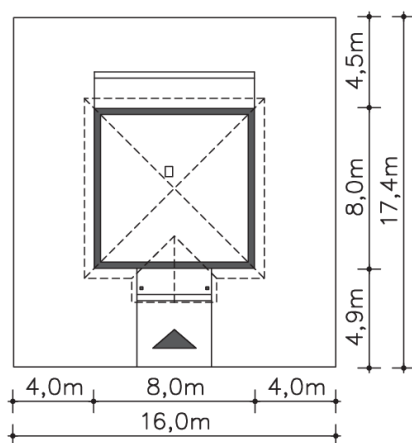
## Opis projektu

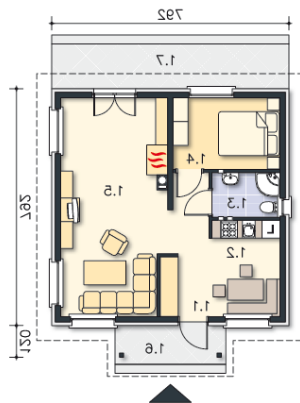
W tym niewielkim, ale bardzo wygodnym i atrakcyjnym domku można spędzić bardzo udany weekend. Funkcja pozwala na pomieszczenie czterech - pięciu osób w dwóch pokojach, z których jeden jest przewidziany jako sypialnia, drugi zaś spełnia rolę saloniku. Przestrzeń pokoju dziennego dodatkowo powiększa duży taras. Funkcjonalność to duży atut tego projektu.

## Elewacje



## Sytuacje



**Rzuty**

**Parter 51.11 m<sup>2</sup>**

<b>Komunikacja</b>	6.60 m <sup>2</sup>
<b>Kuchnia</b>	7.49 m <sup>2</sup>
<b>Łazienka</b>	3.38 m <sup>2</sup>
<b>Pokój</b>	8.44 m <sup>2</sup>
<b>Pokój dzienny</b>	25.20 m <sup>2</sup>
<b>Podest</b>	4.81 m <sup>2</sup>
<b>Taras</b>	11.88 m <sup>2</sup>