

Podstawowe informacje



Dane techniczne projektu

Całkowita powierzchnia	43.23 m²
Powierzchnia użytkowa	43.23 m²
Powierzchnia zabudowy	56.89 m²
Kubatura	242 m³
Wymiary budynku	13.70 x 9.50 m
Kąt nachylenia	12°
Wysokość budynku	4.75 m
Wymiary działki	26.10 x 19.20 m



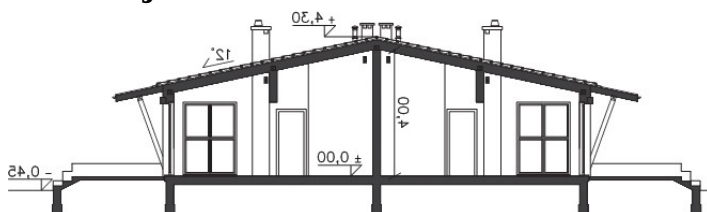
Opis projektu

Dom jest bliźniaczą wersją projektu LMW 05. Po zestawieniu dwóch domów (jeden w lustrzanym odbiciu) ścianami bocznymi powstał dom letni dla dwóch pokoleń lub dwóch zaprzyjaźnionych rodzin. Jest to również dobra propozycja dla ośrodków wypoczynkowych. Budynek wyróżnia się prostą bryłą dobrze pasującą do krajobrazu nizinnego i nadmorskiego. Nowoczesną architekturę podkreślają płaszczyzny dużych okien. Zaprojektowane we wszystkich ścianach zewnętrznych pokoju dziennego powodują wrażenie otwarcia domu na otoczenie. Częściowo zadaszony taras uzupe...

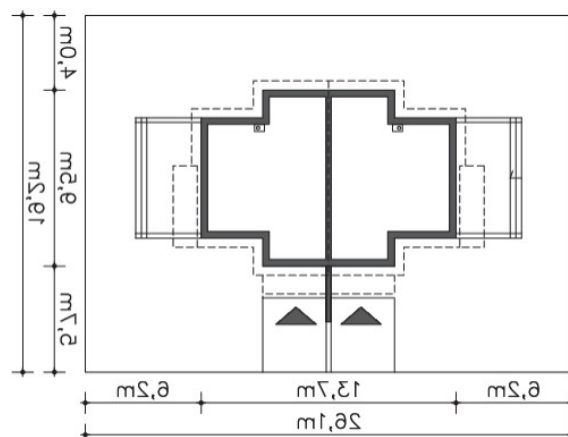
Elewacje

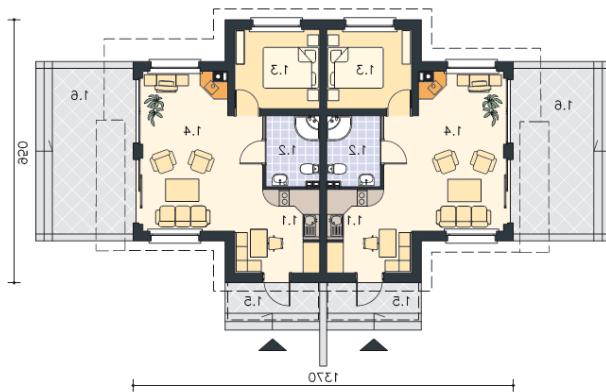


Przekrój



Sytuacje



Rzuty

Parter 43.23 m²

Hall, kuchnia	11.63 m ²
Łazienka	4.80 m ²
Pokój	8.57 m ²
Pokój dzienny	18.23 m ²
Podest	3.74 m ²
Taras	18.70 m ²