

Podstawowe informacje



Dane techniczne projektu

Całkowita powierzchnia	42.47 m²
Powierzchnia użytkowa	42.47 m²
Powierzchnia zabudowy	52.93 m²
Kubatura	152 m³
Wymiary budynku	7.90 x 6.70 m
Kąt nachylenia	15°
Wysokość budynku	4.54 m
Wymiary działki	15.90 x 15.90 m



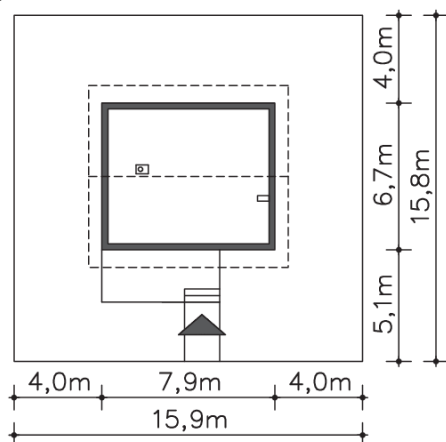
Opis projektu

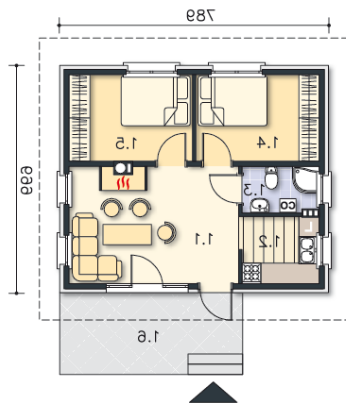
W tym wygodnym domku swobodnie pomieści się czteroosobowa rodzina. Dzięki komfortowi jaki zapewniają dwie sypialnie, łazienka, aneks kuchenny jak i pokój rekreacyjny z kominkiem będą Państwo z chęcią zatrzymywać się w nim na dłuższy odpoczynek z całą rodziną. Dodatkowo przestronny pokój rekreacyjny może też pełnić funkcję sypialni. Taras pozwoli czerpać Państwu radość z kąpeli słonecznych. Jest to domek funkcjonalny, tani, łatwy i jednocześnie szybki w budowie.

Elewacje



Sytuacje



Rzuty**Parter 42.47 m²**

Pokój dzienny	16.87 m ²
Kuchnia	4.38 m ²
Łazienka	2.98 m ²
Pokój	9.12 m ²
Pokój	9.12 m ²
Taras	11.92 m ²