

Podstawowe informacje



Dane techniczne projektu

Całkowita powierzchnia	32.95 m²
Powierzchnia użytkowa	32.95 m²
Powierzchnia zabudowy	43.71 m²
Kubatura	202 m³
Wymiary budynku	5.90 x 7.50 m
Kąt nachylenia	40°
Wysokość budynku	5.53 m
Wymiary działki	13.90 x 16.70 m



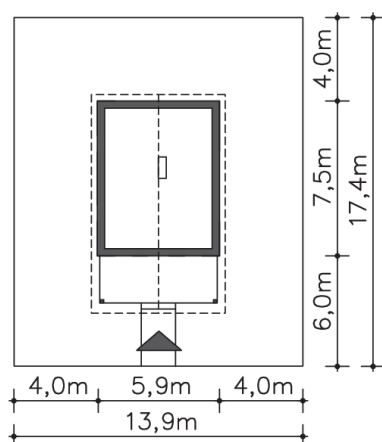
Opis projektu

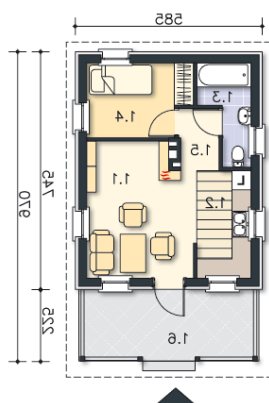
Dom weekendowy parterowy, 2 pokoje: jedna sypialnia, pokój kominkowy. Mały, funkcjonalny domek weekendowy, prosty w budowie. Parterowy, oferujący maksimum komfortu na minimalnej powierzchni. Dodatkowym atutem jest wygodny zadaszony taras, umożliwiający korzystanie z uroków natury również w mniej sprzyjających warunkach pogodowych. Serce domu stanowi kominek wokół którego rozwiązano przestrzeń mieszkaniową. Znajduje się tu pokój kominkowy, aneks kuchenny, łazienka i sypialnia. Bryła budynku jest harmonijna, detal ładny i wyważony.

Elewacje



Sytuacje



Rzuty**Parter 32.95 m²**

Pokój kominkowy	13.77 m ²
Kuchnia	5.65 m ²
Łazienka	3.94 m ²
Pokój	7.19 m ²
Komunikacja	2.40 m ²
Taras	12.69 m ²