

## Podstawowe informacje



## Dane techniczne projektu

<b>Powierzchnia użytkowa</b>	<b>156.70 m<sup>2</sup></b>
<b>Powierzchnia zabudowy</b>	<b>163.80 m<sup>2</sup></b>
<b>Powierzchnia dachu</b>	<b>237 m<sup>2</sup></b>
<b>Wymiary budynku</b>	<b>14 x 15 m</b>
<b>Kąt nachylenia</b>	<b>20°</b>
<b>Wysokość budynku</b>	<b>7.50 m</b>
<b>Wymiary działki</b>	<b>21 x 25 m</b>

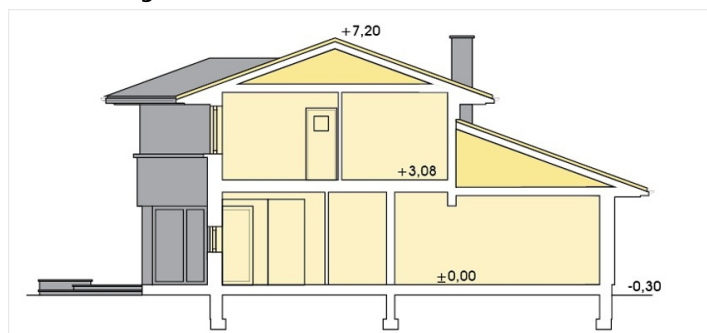
## Opis projektu

✘ **Niezwykły dom. Piękny, dobrze przemyślany wygodny. Duże przeszklenia nadają mu reprezentacyjny rezydencjonalny charakter otwierając na ogród i najbliższe otoczenie. Te duże przeszklenia przy właściwej ekspozycji, ustawieniu w kierunku słońca, zapewniają dodatni bilans energetyczny, czyli dostarczają więcej energii (pochodzącej od słońca) niż jej tracą przez przewodzenie. Przenikające się pomieszczenia parteru dają domownikom możliwość pozostawania w kontak...**

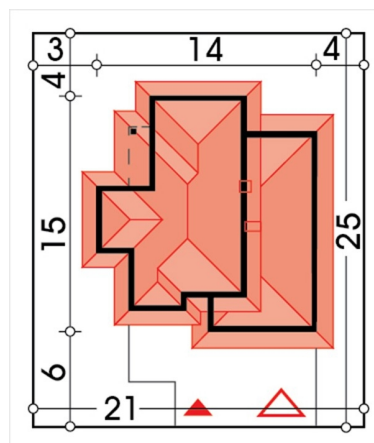
## Elewacje



## Przekrój



## Sytuacje



**Rzuty**

