

## Podstawowe informacje



## Dane techniczne projektu

<b>Powierzchnia użytkowa</b>	<b>146.60 m<sup>2</sup></b>
<b>Powierzchnia zabudowy</b>	<b>130.60 m<sup>2</sup></b>
<b>Powierzchnia dachu</b>	<b>199.80 m<sup>2</sup></b>
<b>Kąt nachylenia</b>	<b>42°</b>
<b>Wysokość budynku</b>	<b>8.82 m</b>
<b>Wymiary działki</b>	<b>20.80 x 0 m</b>

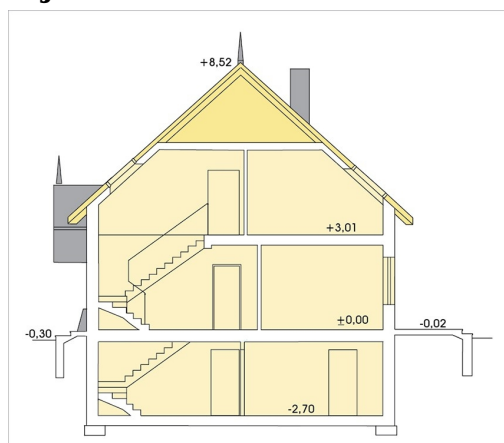
## Opis projektu

✘ Dom w cenie mieszkania dla 3-5-osobowej rodziny. Wersja podpiwniczona z poddaszem użytkowym. Parter to strefa dzienna z dużym pokojem dziennym i dodatkowym gabinetem/sypialnią. Duże pomieszczenie gospodarcze z wyjściem na zewnątrz oraz centralnie umieszczony kominek umożliwiają zastosowanie alternatywnego rodzaju ogrzewania. Poddasze to trzy pokoje z łazienką. Dom posiada wersję z podwójnym garażem. Na życzenie dodajemy rysunek rzutu poddasza z 4 sy...

## Elewacje



## Przekrój



## Sytuacje

