

## Podstawowe informacje



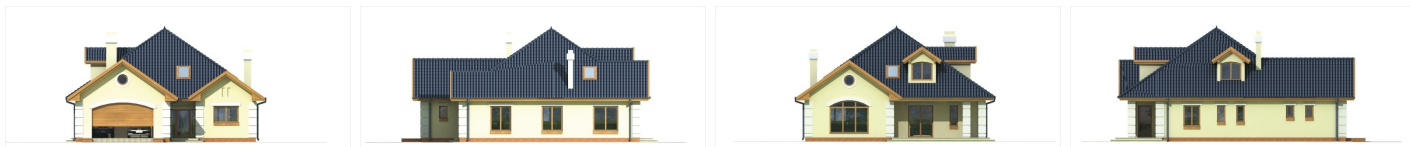
## Dane techniczne projektu

<b>Powierzchnia użytkowa</b>	<b>149.50 m<sup>2</sup></b>
<b>Powierzchnia zabudowy</b>	<b>183.30 m<sup>2</sup></b>
<b>Powierzchnia dachu</b>	<b>272.70 m<sup>2</sup></b>
<b>Kąt nachylenia</b>	<b>35°</b>
<b>Wysokość budynku</b>	<b>8.30 m</b>
<b>Wymiary działki</b>	<b>20.90 x 0 m</b>

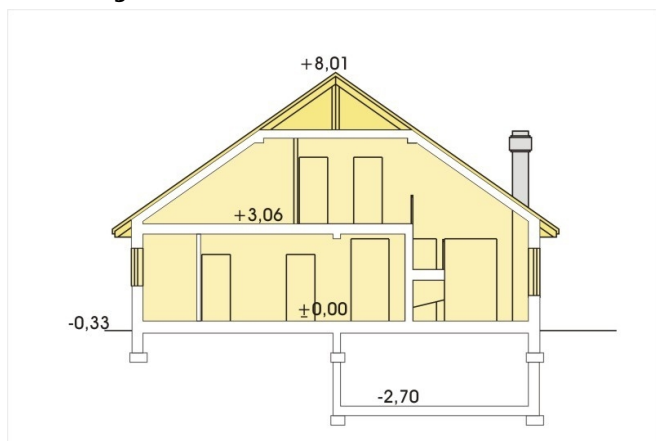
## Opis projektu

Bardzo wygodny dom. Część dzienna rozpoczyna się obszerną kuchnią, przy której jest praktyczna spiżarnia. Dalej kuchnia łączy się z jadalnią skąd przechodzi się do doświetlonego z kilku stron pokoju dziennego. Zadaszony taras umila spędzanie na nim czasu w ciepłe letnie dni. Dwie sypialnie i łazienka na parterze stanowią odrębną część. Sypialnie mogą być połączone. Na poddaszu znajdują się trzy sypialnie o prawidłowych nie wydłużonych proporcjach i łazienka. W części poddasza przy dwu sypialniach można zrobić stosownie do oczekiwań stryżek lub garderobę.  
 Wersja z kotłownią n...

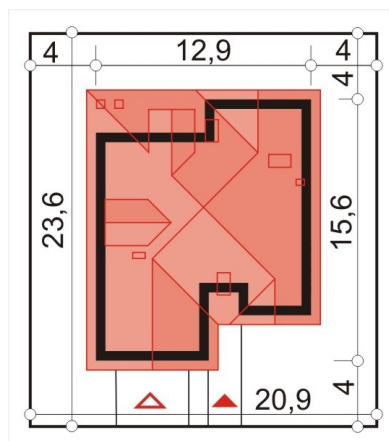
## Elewacje



## Przekrój



## Sytuacje



**Rzuty**
