

Podstawowe informacje



Dane techniczne projektu

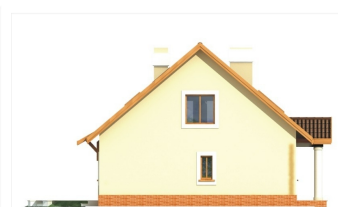
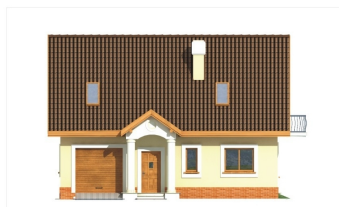
Powierzchnia użytkowa	118.50 m²
Powierzchnia zabudowy	115.40 m²
Powierzchnia dachu	180.50 m²
Wymiary budynku	11.30 x 10 m
Kąt nachylenia	40°
Wysokość budynku	8.20 m
Wymiary działki	19.30 x 18 m

Opis projektu

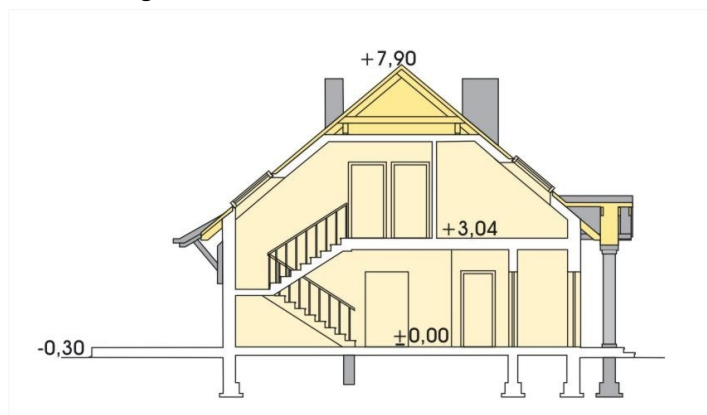
Dom w cenie mieszkania, niesamowicie funkcjonalny dom o wnętrzu dającym poczucie komfortu i wygody. Kominek w pokoju dziennym wydobywa i podkreśla ciepło rodzinnego życia. Domowy gwar może wypełnić całą przestrzeń od tarasu ogrodowego do kuchni, łączącej się z praktyczną spiżarnią. Wymiary pomieszczenia kotłowni pozwalają na zastosowanie dowolnego źródła ciepła.

Projekt dostępny również w wersji na paliwo stałe.

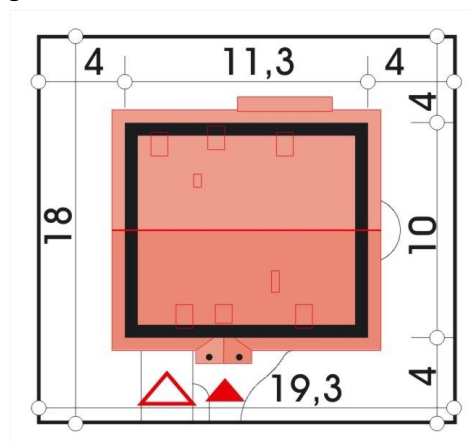
Elewacje



Przekrój



Sytuacje



Rzuty