

Podstawowe informacje



Dane techniczne projektu

Powierzchnia użytkowa	113.30 m²
Powierzchnia zabudowy	173.40 m²
Powierzchnia dachu	256.40 m²
Kąt nachylenia	30°
Wysokość budynku	6.20 m
Wymiary działki	24.80 x 0 m

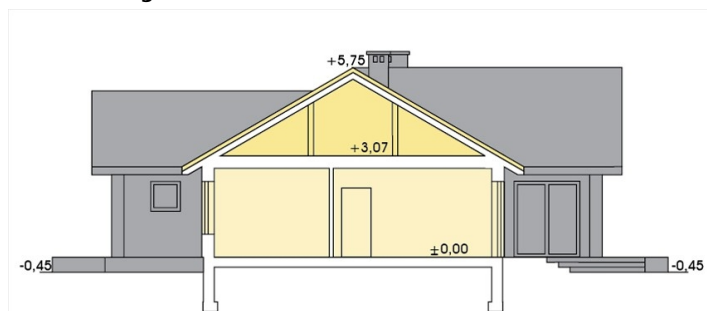
Opis projektu

✘ Parterowy dom o rzucie opartym na leżącej literze T. Jego poszczególne ramiona dzielą dom na funkcjonalnie odrębne części. Od strony ogrodu znajduje się ramię z częścią dzienną, z boku ramię z częścią nocną, a od frontu z pomocniczą. Wygodne sypialnie znajdują się przy łazience. Kuchnia i pokój dzienny położone są przy zadaszonyj części tarasu, którego użytkowanie latem może być tym bardziej wygodne i przyjemne. W trzonie pomocniczym znajduj...

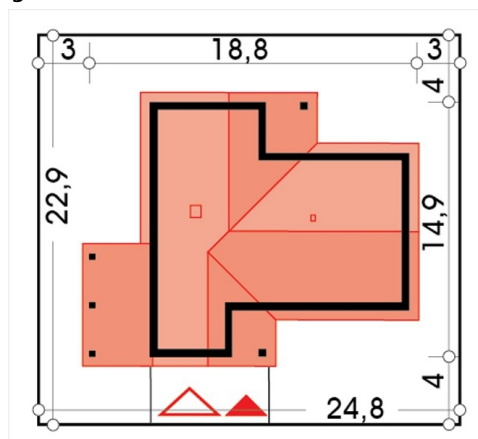
Elewacje



Przekrój



Sytuacje



Rzuty

