

Podstawowe informacje



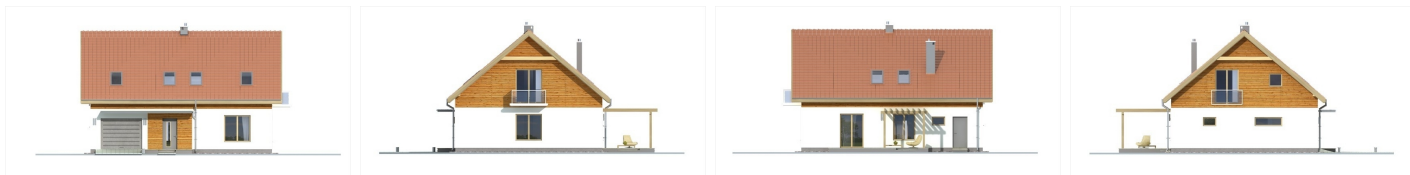
Dane techniczne projektu

Powierzchnia użytkowa	135.20 m²
Powierzchnia zabudowy	124 m²
Powierzchnia dachu	192.70 m²
Kąt nachylenia	40°
Wysokość budynku	8.25 m
Wymiary działki	20.36 x 0 m

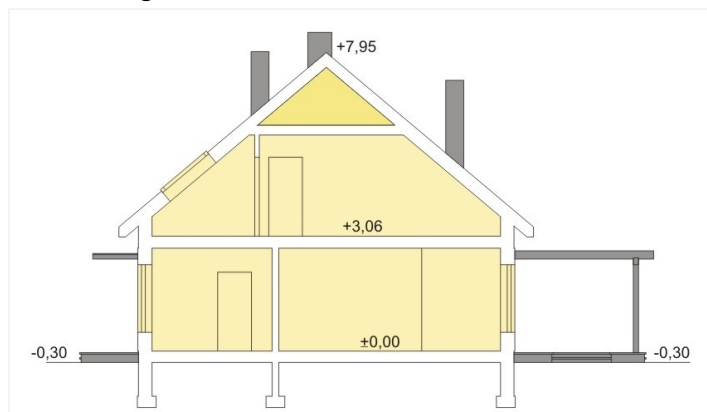
Opis projektu

✘ Amber 2 to dom do wybudowania w cenie mieszkania, o tradycyjnej bryle ale mający bardzo współczesną i lekką, świeżą formę. Dom ten posiada niezwykle praktyczne wnętrze, i ma w sobie wszystko to co jest niezbędne by można w nim było komfortowo żyć. Szeroki wiatrołap, w którym z jednej strony jest miejsce na szafę, a z drugiej na wieszaki prowadzi do hallu, a dalej do wygodnego pokoju dziennego, z atrakcyjnie wyeksponowanym kominkiem. Pok&oacu...

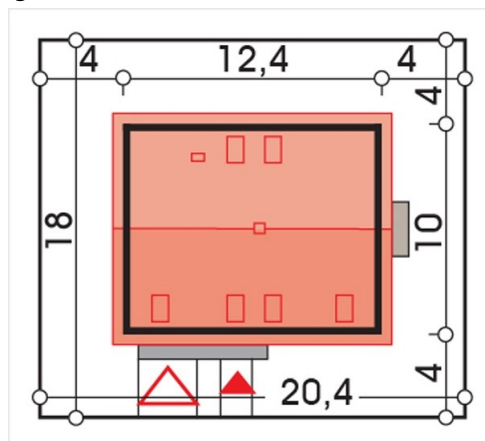
Elewacje



Przekrój



Sytuacje



Rzuty

