

## Podstawowe informacje



## Dane techniczne projektu

Powierzchnia użytkowa	170.80 m <sup>2</sup>
Powierzchnia zabudowy	210.50 m <sup>2</sup>
Powierzchnia dachu	324 m <sup>2</sup>
Kąt nachylenia	38°
Wysokość budynku	8 m
Wymiary działki	21.70 x 0 m

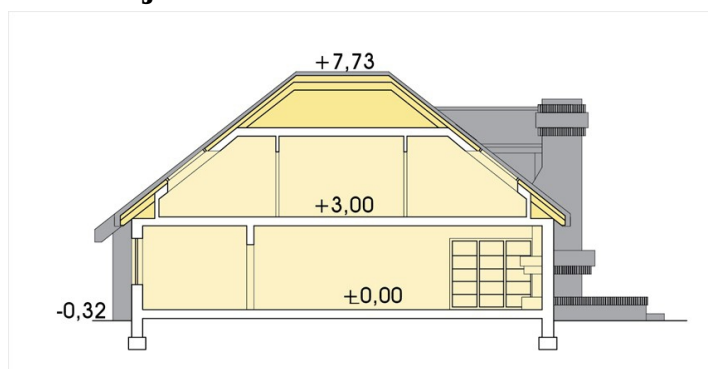
## Opis projektu

✘ Elegancki dom przeznaczony dla 4-6-osobowej rodziny. Niepodpiwniczony z poddaszem użytkowym. Na parterze w części dziennej dominującą rolę spełnia salon z pięknym kominkiem. Doświetlenie pokoju dziennego od strony wjazdu pozwala umiejscowić dom również na działce z wjazdem od południa. Duże okna zapewniają przenikanie się domu z ogrodem. Podobną funkcję spełniają drzwi na taras z łazienki koło sypialni - można ją ciekawie zaaranżować jako pokój kąpielowy. T...

## Elewacje



## Przekrój



## Sytuacje

