

## Podstawowe informacje



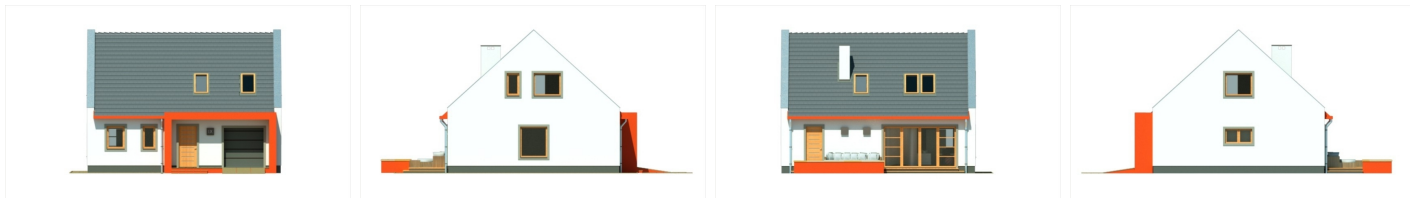
## Dane techniczne projektu

Powierzchnia użytkowa	93.60 m <sup>2</sup>
Powierzchnia zabudowy	102.05 m <sup>2</sup>
Powierzchnia dachu	134.20 m <sup>2</sup>
Kąt nachylenia	42°
Wymiary działki	18.80 x 0 m

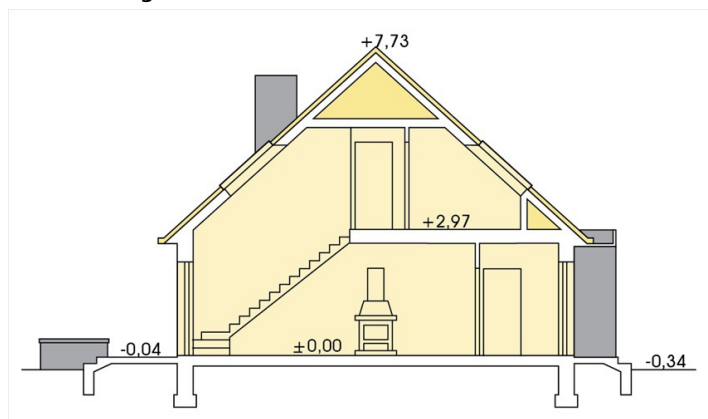
## Opis projektu

✘ Vanessa - nieduży, przytulny piętrowy dom dla 3-4 osobowej rodziny, z wbudowanym garażem, z możliwością dobudowy wiaty na drugie auto. Mimo niewielkich gabarytów, dom oferuje stosunkowo dużą przestrzeń mieszkalną dzięki połączeniu pokoju dziennego z jadalnią. Zastosowanie dużych przeszkleń drzwi tarasowych integruje dom z ogrodem i sprzyja wspólnemu spędzaniu czasu mieszkańców. Prosta, dwuspadowa konstrukcja dachu i stropu oraz optymalne wykorzystanie przestrzeni...

## Elewacje



## Przekrój



## Sytuacje

