

## Podstawowe informacje



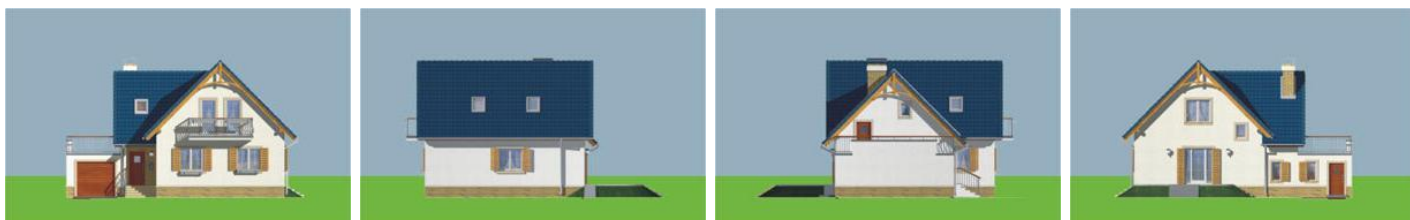
## Dane techniczne projektu

<b>Całkowita powierzchnia</b>	<b>316.50 m<sup>2</sup></b>
<b>Powierzchnia użytkowa</b>	<b>117.20 m<sup>2</sup></b>
<b>Powierzchnia zabudowy</b>	<b>122.50 m<sup>2</sup></b>
<b>Powierzchnia dachu</b>	<b>175 m<sup>2</sup></b>
<b>Kubatura</b>	<b>427 m<sup>3</sup></b>
<b>Wymiary budynku</b>	<b>13.80 x 10.10 m</b>
<b>Kąt nachylenia</b>	<b>45°</b>
<b>Wysokość budynku</b>	<b>8 m</b>
<b>Wymiary działki</b>	<b>21.80 x 20.90 m</b>

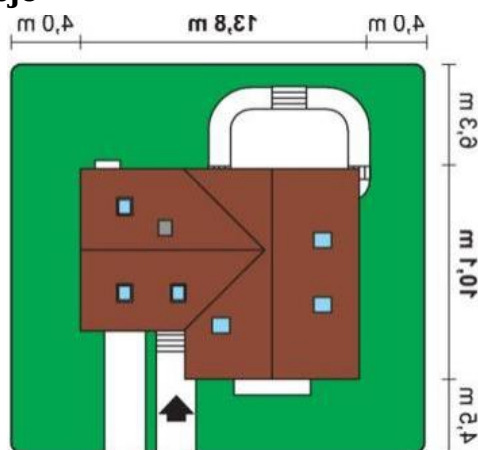
## Opis projektu

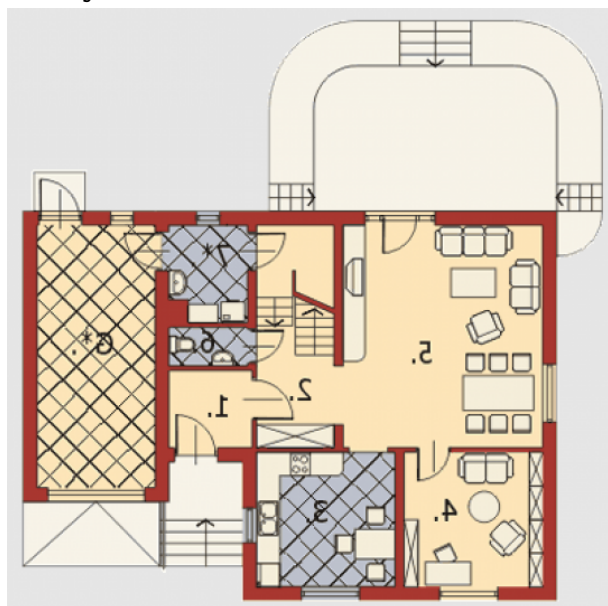
Wygodny, przestronny, domek z użytkowym poddaszem. Na parterze duży, ustawny pokój dzienny (dopuszczalne zastosowanie kominka), kuchnia oraz gabinet. Praktyczny rozkład pomieszczeń umożliwia otwarcie gabinetu na pokój dzienny (likwidację ścianki działowej). Poddasze to funkcjonalny układ pokoi dla całej rodziny. Projekt dostępny jest w trzech wersjach: bez garażu, z tarasem na garażu lub z dodatkowym dużym pokojem nad garażem. Pomieszczenie nad garażem z wejściem od zewnątrz to także doskonałe miejsce na mini-mieszkanie lub działalność gospodarczą. Wszystkie wersje pos...

## Elewacje

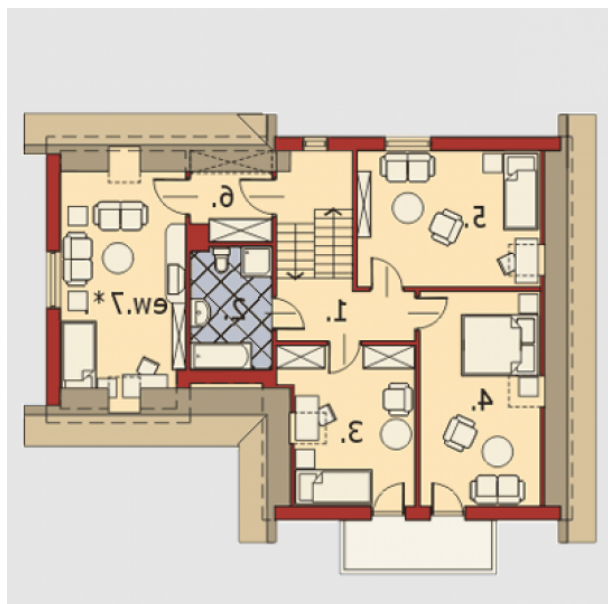


## Sytuacje



**Rzuty**

**Parter 158.20 m<sup>2</sup>**

Garaż	19.50 m <sup>2</sup>
Wiatrołap	4.60 m <sup>2</sup>
Pom. gospodarcze / CO	5.80 m <sup>2</sup>
Komunikacja	15.10 m <sup>2</sup>
Kuchnia z jadalnią	14.10 m <sup>2</sup>
Pokój dzienny	33.50 m <sup>2</sup>
Łazienka	6.50 m <sup>2</sup>
Łazienka	4.60 m <sup>2</sup>
Sypialnia	19.60 m <sup>2</sup>
Sypialnia	19.60 m <sup>2</sup>
Sypialnia	15.30 m <sup>2</sup>


**Parter 2 158.30 m<sup>2</sup>**

Garaż	19.50 m <sup>2</sup>
Wiatrołap	6.10 m <sup>2</sup>
Pom. gospodarcze / CO	5.80 m <sup>2</sup>
Komunikacja	17.70 m <sup>2</sup>
Kuchnia z jadalnią	14.10 m <sup>2</sup>
Pokój dzienny	33.50 m <sup>2</sup>
Łazienka	5.70 m <sup>2</sup>
Łazienka	4.20 m <sup>2</sup>
Sypialnia rodziców	19.60 m <sup>2</sup>
Sypialnia	19.60 m <sup>2</sup>
Sypialnia dziecienna	12.50 m <sup>2</sup>