

## Podstawowe informacje



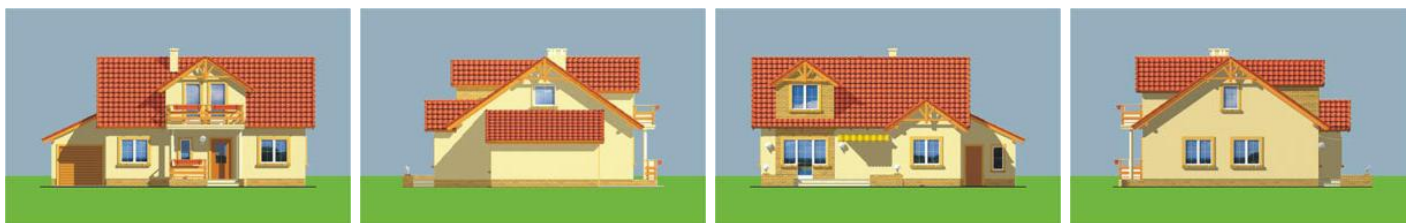
## Dane techniczne projektu

<b>Całkowita powierzchnia</b>	<b>163.72 m<sup>2</sup></b>
<b>Powierzchnia użytkowa</b>	<b>140.90 m<sup>2</sup></b>
<b>Powierzchnia zabudowy</b>	<b>132 m<sup>2</sup></b>
<b>Powierzchnia dachu</b>	<b>208 m<sup>2</sup></b>
<b>Wymiary budynku</b>	<b>14.10 x 11.10 m</b>
<b>Kąt nachylenia</b>	<b>35°</b>
<b>Wysokość budynku</b>	<b>7.70 m</b>
<b>Wymiary działki</b>	<b>21.10 x 20.20 m</b>

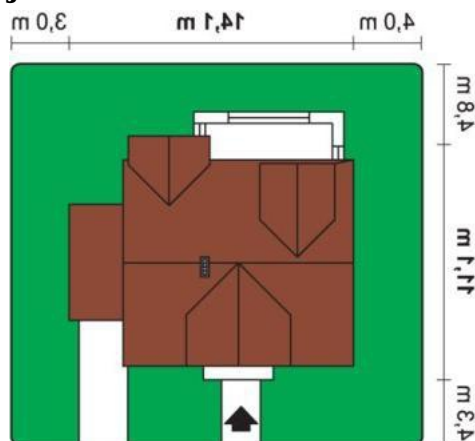
## Opis projektu

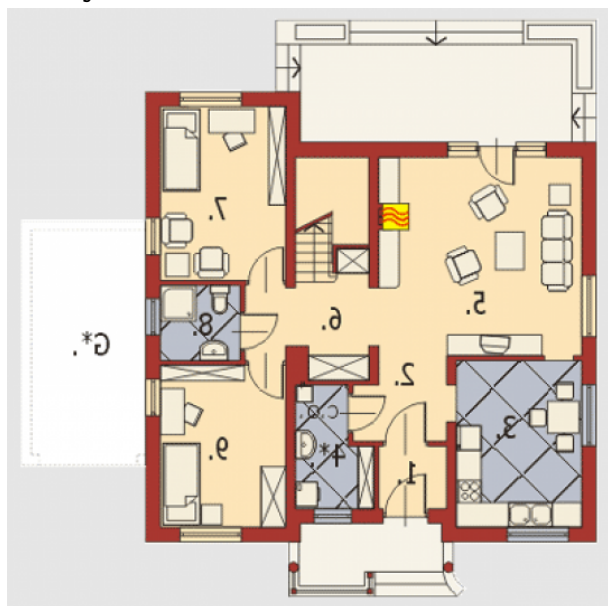
Wolnostojący, niepodpiwniczony domek jednorodzinny z poddaszem użytkowym, przeznaczony dla 4-6 osobowej rodziny. Proponowany rozkład pomieszczeń umożliwia podzielenie inwestycji budowy na 2 etapy (parter-I etap, poddasze -II etap). Na parterze przestronna część dzienna z obszernym salonem i kuchnią, które można połączyć w jedną przestrzeń. W pokoju dziennym centralnie usytuowany kominek umożliwiającą zainstalowanie ogrzewania kominkowego. Oprócz tego dwa dodatkowe pokoje oraz łazienka, którą również można łatwo rozbudować. Poddasze to trzy przestronne sypialnie (...)

## Elewacje

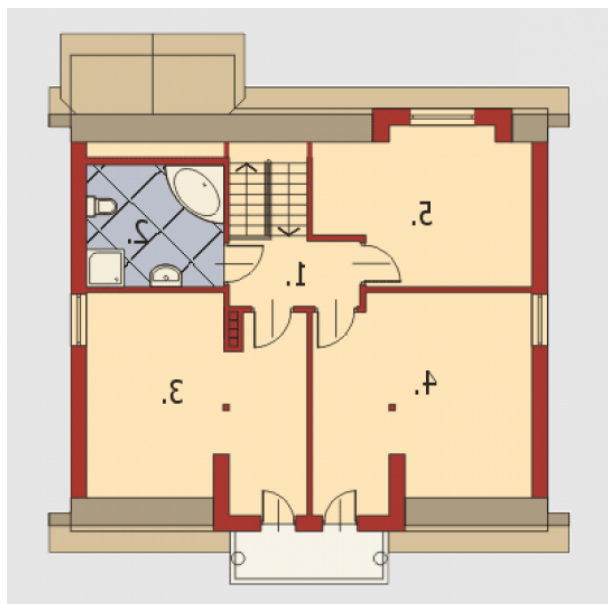


## Sytuacje



**Rzuty**

**Parter 101.72 m<sup>2</sup>**

Garaż	17.90 m <sup>2</sup>
Wiatrołap	2.50 m <sup>2</sup>
Hall	4.40 m <sup>2</sup>
Kuchnia	12.50 m <sup>2</sup>
Pom. gospodarcze / CO	4.80 m <sup>2</sup>
Pokój dzienny	24.10 m <sup>2</sup>
Komunikacja	6.80 m <sup>2</sup>
Pokój	13.00 m <sup>2</sup>
Łazienka	3.60 m <sup>2</sup>
Pokój	12.12 m <sup>2</sup>


**Poddasze 62 m<sup>2</sup>**

Komunikacja	6.00 m <sup>2</sup>
Łazienka	6.10 m <sup>2</sup>
Pokój	18.20 m <sup>2</sup>
Pokój	19.00 m <sup>2</sup>
Pokój	12.70 m <sup>2</sup>