

Podstawowe informacje



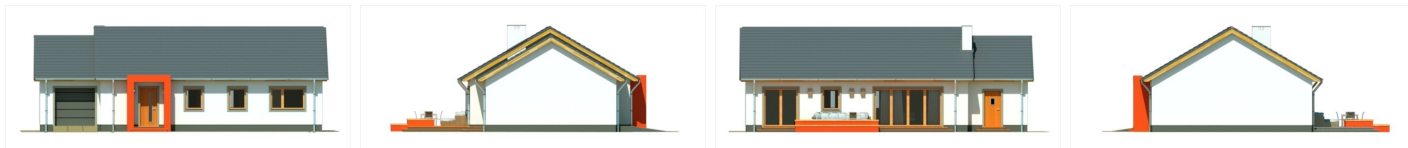
Dane techniczne projektu

| | |
|------------------------------|-----------------------------|
| Powierzchnia użytkowa | 102.60 m² |
| Powierzchnia zabudowy | 155.40 m² |
| Powierzchnia dachu | 204.10 m² |
| Kąt nachylenia | 30° |
| Wysokość budynku | 6.20 m |
| Wymiary działki | 22.90 x 0 m |

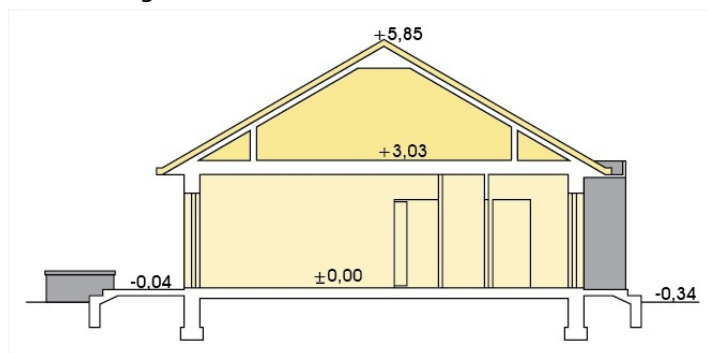
Opis projektu

✘ Emma - nieduży, przytulny parterowy dom dla 2-4 osobowej rodziny. Dom, mimo niewielkich gabarytów, oferuje stosunkowo dużą przestrzeń mieszkalną dzięki połączeniu pokoju dziennego z jadalnią. Zastosowanie dużych przeszkleń drzwi tarasowych integruje dom z ogrodem i sprzyja wspólnemu spędzaniu czasu rodzinie wraz z zaproszonymi gośćmi. Prosta, zwarta bryła domu, dwuspadowa konstrukcja dachu gwarantują niski koszt budowy. Kominek i piec w kotłowni obsługiwane są jedn...

Elewacje



Przekrój



Sytuacje

