

Podstawowe informacje



Dane techniczne projektu

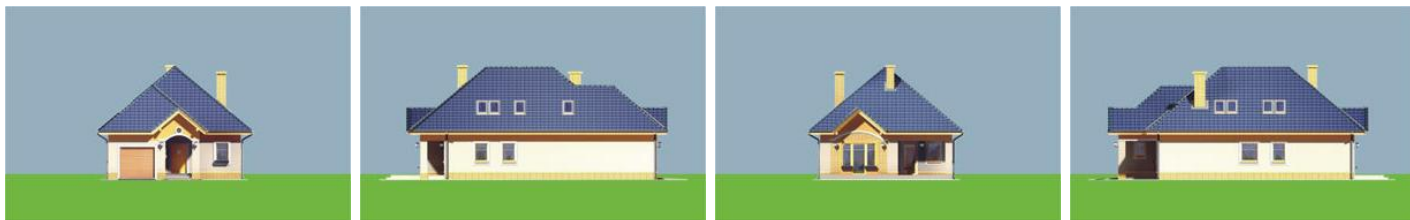
Całkowita powierzchnia	154.20 m²
Powierzchnia użytkowa	123.40 m²
Powierzchnia zabudowy	138.90 m²
Powierzchnia dachu	232 m²
Kubatura	417 m³
Wymiary budynku	9.50 x 17.10 m
Kąt nachylenia	40°
Wysokość budynku	8.10 m
Wymiary działki	17.50 x 28.10 m



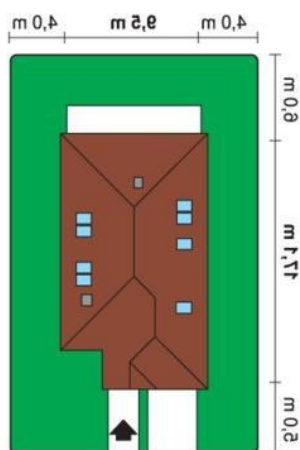
Opis projektu

Atrakcyjny projekt na wąską działkę. Niewielki niepodpiwniczony dom z poddaszem użytkowym i wbudowanym garażem. Parter to funkcjonalnie rozwiązana strefa dzienna. W pokoju dziennym z kominkiem cała rodzina spędzi wspólnie niezapomniane, miłe wieczory. Obok salonu wygodna kuchnia, a za nią praktyczne pomieszczenie gospodarcze (pralnia, spiżarnia). Pokój przylegający do salonu to dobre miejsce by przenocować gości lub urządzić gabinet. Wejście do pomieszczenia gospodarczego - bezpośrednio z kuchni lub też z wiatrołapu. W wiatrołapie również praktyczne przejście do garażu....

Elewacje



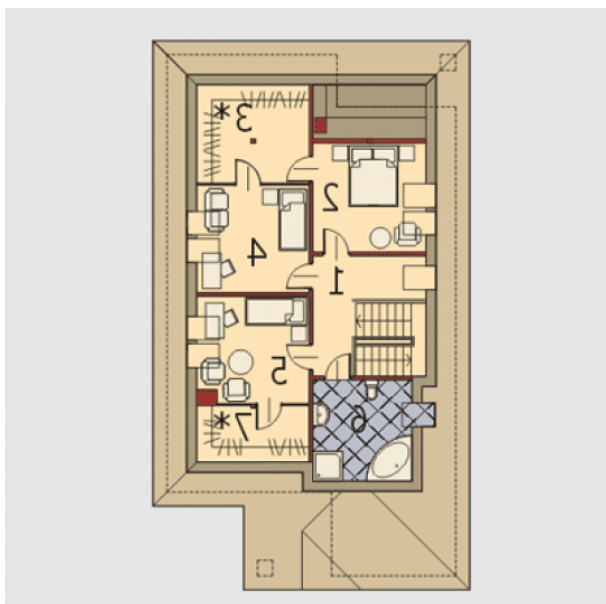
Sytuacje



Rzuty

Parter 106.60 m²

Garaż	19.30 m ²
Wiatrołap	5.00 m ²
Hall	16.40 m ²
Kuchnia	12.00 m ²
Pokój dzienny / jadalnia	30.00 m ²
Pokój / gabinet	12.00 m ²
Łazienka	5.00 m ²
Pom. gospodarcze / CO	6.90 m ²


Poddasze 47.60 m²

Przedpokój	7.50 m ²
Pokój	9.30 m ²
Garderoba / strych	5.80 m ²
Pokój	9.30 m ²
Pokój	9.30 m ²
Łazienka	4.30 m ²
Garderoba / schowek	2.10 m ²