

Podstawowe informacje



Dane techniczne projektu

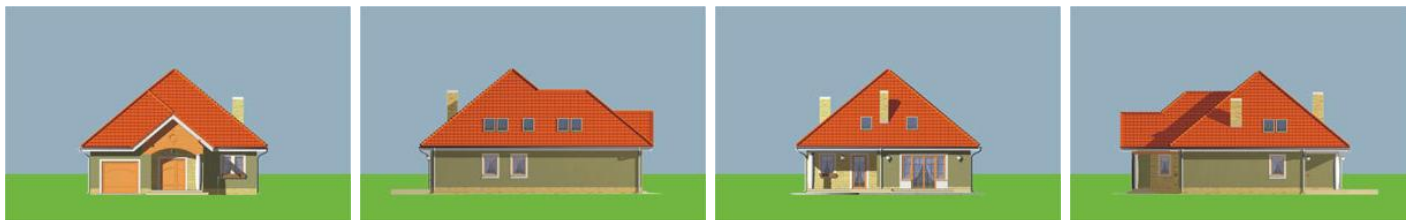
| | |
|-------------------------------|-----------------------------|
| Całkowita powierzchnia | 156.60 m² |
| Powierzchnia użytkowa | 119.20 m² |
| Powierzchnia zabudowy | 136.10 m² |
| Powierzchnia dachu | 257 m² |
| Kubatura | 446 m³ |
| Wymiary budynku | 11.30 x 14.60 m |
| Kąt nachylenia | 40° |
| Wysokość budynku | 8.70 m |
| Wymiary działki | 19.30 x 25.60 m |

Opis projektu

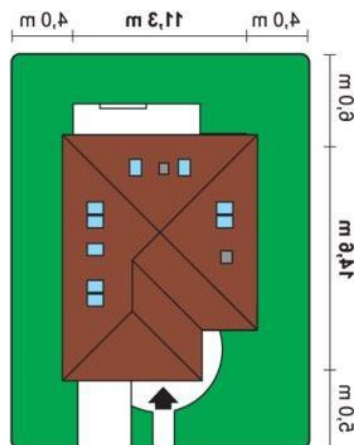
Nieduży, pełen uroku, niepodpiwniczony dom jednorodzinny z poddaszem użytkowym i wbudowanym garażem. Na parterze część dzienna oraz gospodarcza. Obszerna kuchnia będąca marzeniem niejednej gospodyni oraz ustawny pokój dzienny z kominkiem, usytuowane są od strony ogrodu. Dzięki otwarciu kuchni i salonu na częściowo zadaszony taras, w letnie dni życie rodziny przenosi się „bliżej natury”.

Na parterze oprócz części rekreacyjnej, spore pomieszczenie gospodarcze (pralnia, spiżarka, c.o.) oraz garaż z praktycznym przejściem do wiatrołapu. Poddasze to ekon...

Elewacje



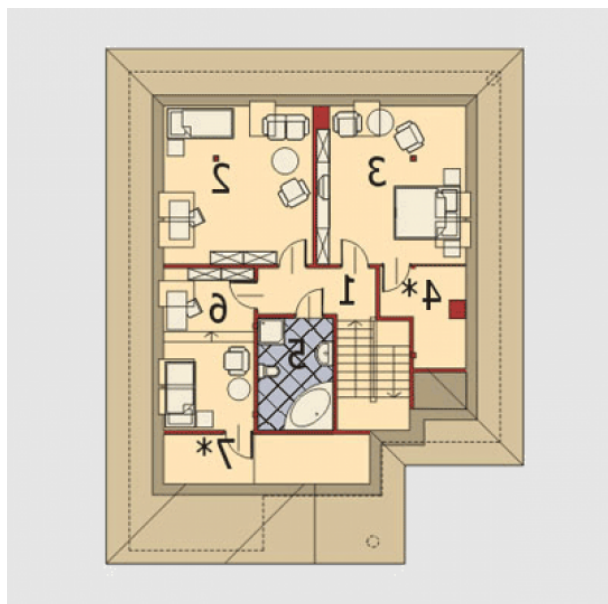
Sytuacje



Rzuty

Parter 103.80 m²

| | |
|------------------------------|----------------------|
| Garaż | 21.40 m ² |
| Wiatrołap | 5.50 m ² |
| Hall | 17.70 m ² |
| Kuchnia | 18.20 m ² |
| Pokój dzienny | 27.80 m ² |
| Łazienka | 4.90 m ² |
| Pom. gospodarcze / CO | 8.30 m ² |


Poddasze 52.80 m²

| | |
|---------------------------|----------------------|
| Przedpokój | 5.20 m ² |
| Pokój | 12.10 m ² |
| Pokój | 12.10 m ² |
| Garderoba | 2.80 m ² |
| Łazienka | 6.40 m ² |
| Pokój | 9.00 m ² |
| Garderoba / strych | 5.20 m ² |