

Podstawowe informacje



Dane techniczne projektu

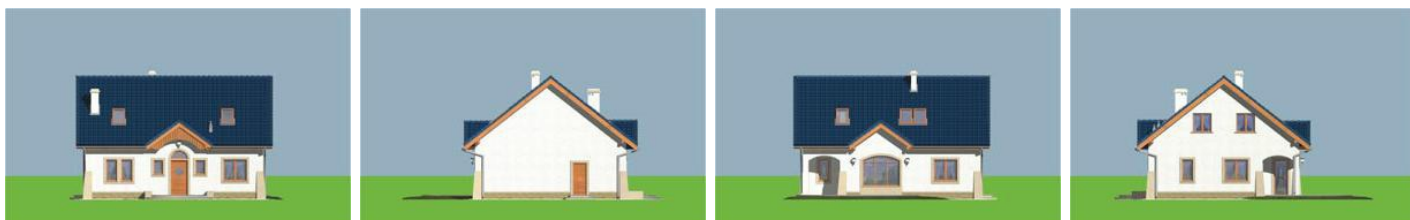
Całkowita powierzchnia	158.40 m²
Powierzchnia użytkowa	124.40 m²
Powierzchnia zabudowy	138.50 m²
Powierzchnia dachu	223 m²
Kubatura	471 m³
Wymiary budynku	11.40 x 9.80 m
Kąt nachylenia	40°
Wysokość budynku	8.40 m
Wymiary działki	18 x 22.20 m



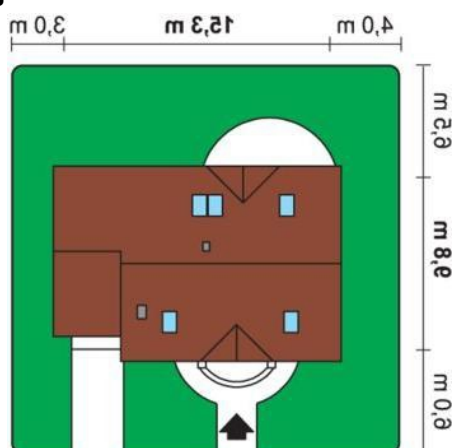
Opis projektu

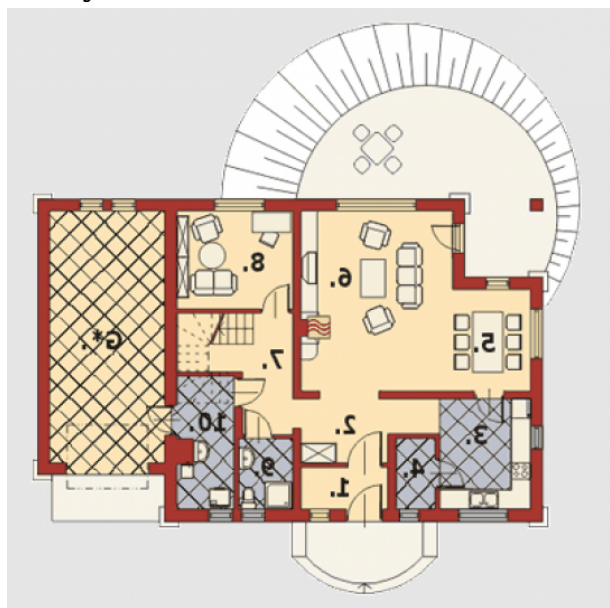
Nieduży, niepodpiwniczony domek parterowy z użytkowym poddaszem. Prosta bryła, nieskomplikowana konstrukcja, a w konsekwencji niskie koszty realizacji to główne zalety tego domku. Koncepcja projektu przewiduje podział części użytkowania dziennego (na parterze) od części sypialnej (na poddaszu). Parter to obszerny pokój dzienny z wydzielonym miejscem na jadalnię oraz wyjściem na częściowo zadaszony taras, kuchnia ze spiżarką, jeden pokój, mała łazienka oraz część gospodarczo-garażowa. Poddasze to trzy sypialnie (w tym dwie z garderobami) oraz łazienka.. Korzystne usytuow...

Elewacje

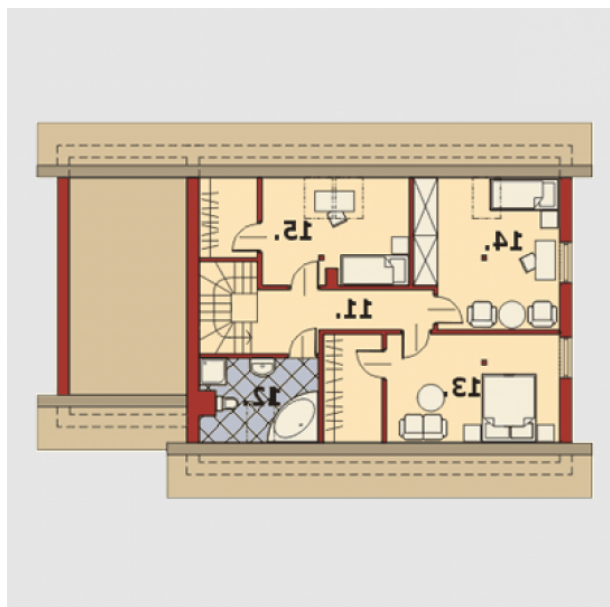


Sytuacje



Rzuty

Parter 111 m²

Wiatrołap	3.40 m ²
Pom, gospodarcze / CO	6.70 m ²
Garaż	26.70 m ²
Hall	6.70 m ²
Kuchnia	9.70 m ²
Spizarka	2.60 m ²
Jadalnia	7.30 m ²
Pokój dzienny	25.10 m ²
Komunikacja	9.20 m ²
Pokój / gabinet	10.00 m ²
Łazienka	3.60 m ²


Poddasze 47.40 m²

Korytarz	7.80 m ²
Łazienka	5.00 m ²
Pokój + garderoba	11.20 m ²
Pokój	14.20 m ²
Pokój + garderoba	9.20 m ²