

## Podstawowe informacje



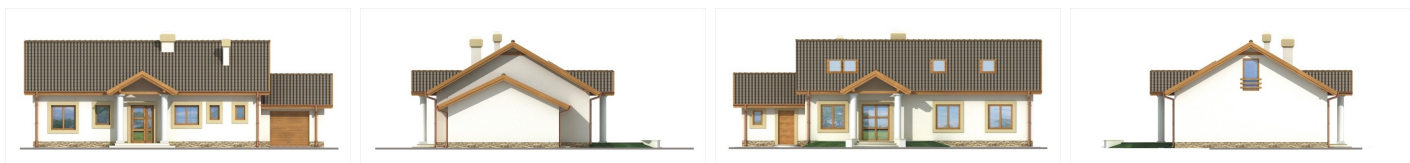
## Dane techniczne projektu

Powierzchnia użytkowa	94.30 m <sup>2</sup>
Powierzchnia zabudowy	132.50 m <sup>2</sup>
Powierzchnia dachu	190 m <sup>2</sup>
Kąt nachylenia	30°
Wysokość budynku	6.60 m
Wymiary działki	20.90 x 0 m

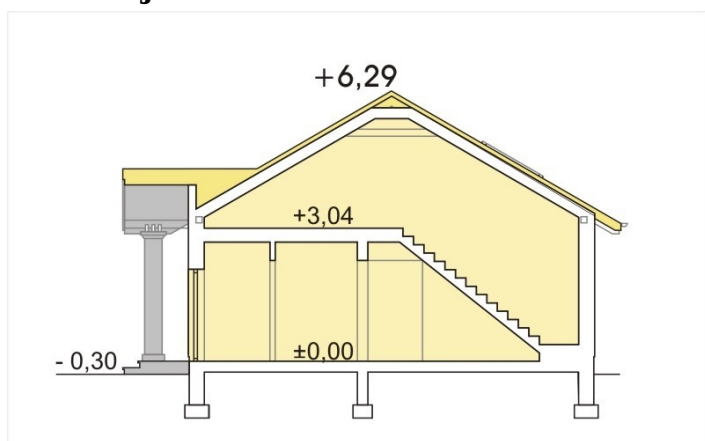
## Opis projektu

✘ Dom Madzia to połączenie trzech głównych cech: maksymalnej funkcjonalności, ogromnej prostoty konstrukcji i eleganckiej prostoty. Wnętrze podporządkowane jest wygodzie mieszkańców, a bryła budynku i detale nawiązują do tradycji. Dzięki swej prostocie jest to budynek, który można wybudować w cenie mieszkania. Poddasze nadaje się do adaptacji. W jej wyniku można uzyskać około 38m<sup>2</sup> powierzchni użytkowej (to znaczy o wysokości powyżej 180cm). Pr...

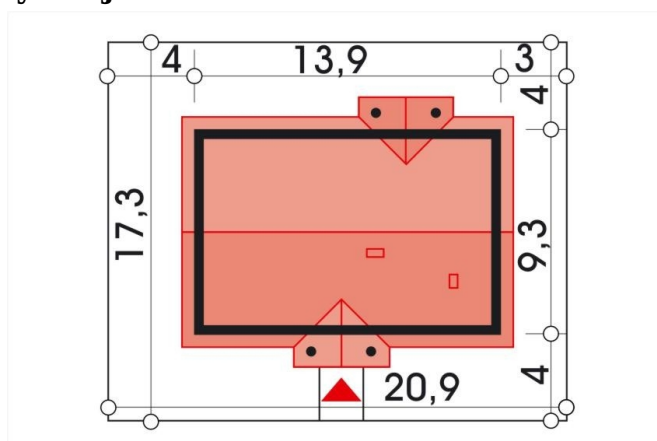
## Elewacje



## Przekrój



## Sytuacje



**Rzuty**
