

## Podstawowe informacje



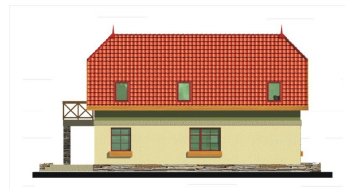
## Dane techniczne projektu

<b>Powierzchnia użytkowa</b>	<b>158.30 m<sup>2</sup></b>
<b>Powierzchnia zabudowy</b>	<b>146.30 m<sup>2</sup></b>
<b>Powierzchnia dachu</b>	<b>221 m<sup>2</sup></b>
<b>Kąt nachylenia</b>	<b>45°</b>
<b>Wysokość budynku</b>	<b>8.80 m</b>
<b>Wymiary działki</b>	<b>19 x 0 m</b>

## Opis projektu

Budynek niepodpiwniczony, przeznaczony dla rodziny 4-6-osobowej. Zaletami projektu są: przestronna część dzienna oraz kominek, którego usytuowanie umożliwia w prosty sposób rozprowadzenie ciepła po całym domu i podłączenie go do instalacji c.o.. Część garażową budynku można poszerzyć tak, aby pomieścił dwa auta.

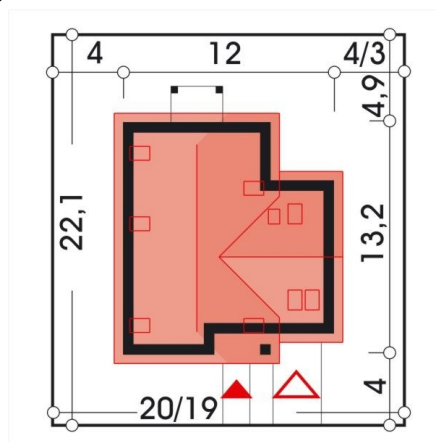
## Elewacje



## Przekrój



## Sytuacje



**Rzuty**
