

Podstawowe informacje



Dane techniczne projektu

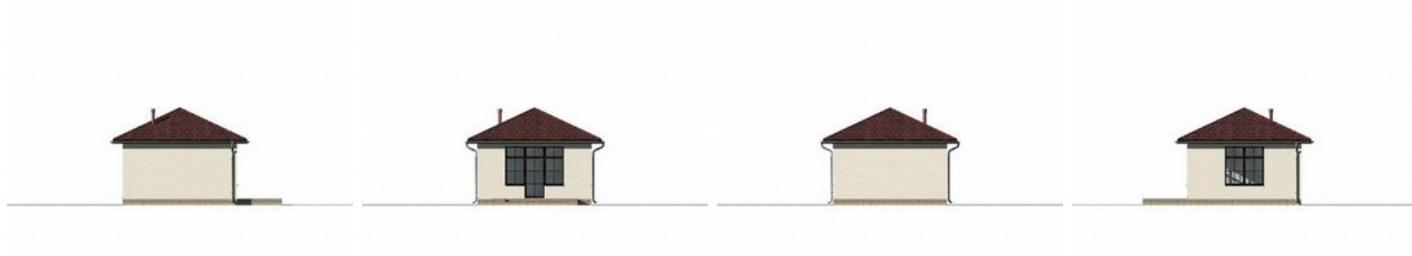
Całkowita powierzchnia	44.60 m²
Powierzchnia użytkowa	25.60 m²
Powierzchnia zabudowy	34.50 m²
Powierzchnia dachu	52.10 m²
Kubatura	140 m³
Wymiary budynku	5.90 x 5.90 m
Kąt nachylenia	25°
Wysokość budynku	5 m



Opis projektu

Pawilon handlowo-usługowyWersja technologiczna: murowana - beton komórkowy
Ściany zewnętrzne: beton komórkowy Ściany wewnętrzne: beton komórkowy
Strop: drewniany Konstrukcja dachu: drewniana, krokwiowa Rodzaj schodów: Pokrycie dachu: dachówka bitumiczna IKO Elewacje: Typ ogrzewania:

Elewacje



Sytuacje

Rzuty**Parter 25.60 m²**

sala sprzedaży

18.70 m²

zaplecze

3.90 m²

wc

3.00 m²