

Podstawowe informacje



Dane techniczne projektu

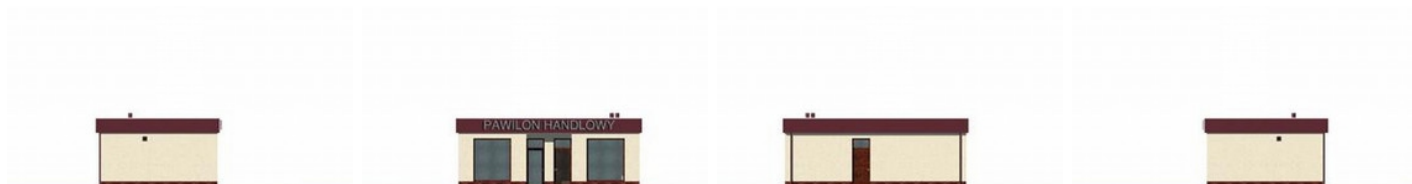
Całkowita powierzchnia	67.20 m²
Powierzchnia użytkowa	48.70 m²
Powierzchnia zabudowy	65.30 m²
Kubatura	196.10 m³
Wymiary budynku	10.10 x 6.50 m
Kąt nachylenia	2°
Wysokość budynku	4 m



Opis projektu

Pawilon handlowo-usługowyWersja technologiczna: murowana - beton komórkowyŚciany zewnętrzne: beton komórkowyŚciany wewnętrzne: Strop: stropodach niewentylowanyKonstrukcja dachu: Rodzaj schodów: Pokrycie dachu: papa z posypkąElewacje: Typ ogrzewania:

Elewacje



Sytuacje

Rzuty**Parter 48.70 m²**

sala sprzedaży

36.40 m²

zaplecze

9.70 m²

wc

2.60 m²