

Podstawowe informacje



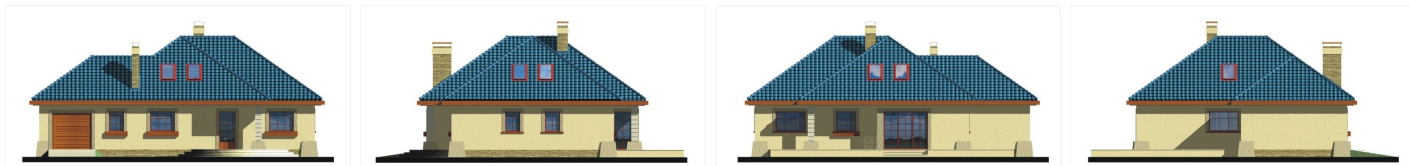
Dane techniczne projektu

Powierzchnia użytkowa	155.40 m ²
Powierzchnia zabudowy	158 m ²
Powierzchnia dachu	232 m ²
Kąt nachylenia	38°
Wysokość budynku	7.70 m
Wymiary działki	21.10 x 0 m

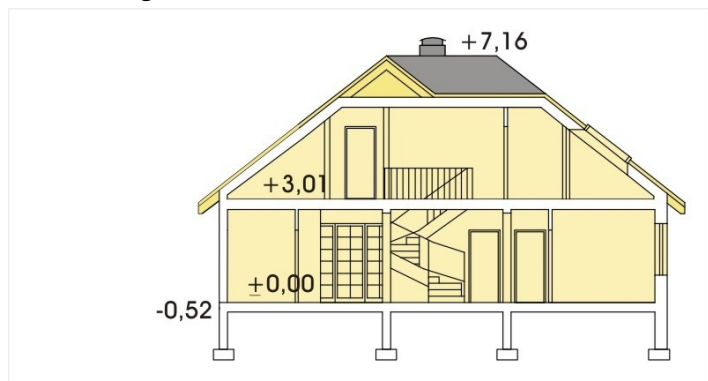
Opis projektu

✘ Budynek niepodpiwniczony, przeznaczony dla rodziny 4-7-osobowej (część parteru, gdzie znajdują się dwie sypialnie o powierzchniach 19,1 i 16,5 m², można przeznaczyć na trzy sypialnie o powierzchniach 12,9, 9,6 i 11,5 m²). Piętro to duży hall, dwa pokoje i łazienka. Dodatkowa przestrzeń nad garażem jest strychem dostępnym z garażu poprzez rozkładane schodki. Projekt techniczny tej wersji jest w trakcie opracowania. Osoby zainteresowane prosimy o kontakt z p...

Elewacje



Przekrój



Sytuacje

