

## Podstawowe informacje



## Dane techniczne projektu

Całkowita powierzchnia	214.30 m <sup>2</sup>
Powierzchnia użytkowa	111.80 m <sup>2</sup>
Powierzchnia zabudowy	93.10 m <sup>2</sup>
Powierzchnia dachu	188.80 m <sup>2</sup>
Kubatura	619.60 m <sup>3</sup>
Wymiary budynku	11.20 x 9.60 m
Kąt nachylenia	42°
Wysokość budynku	8.50 m
Wymiary działki	19.10 x 19.60 m

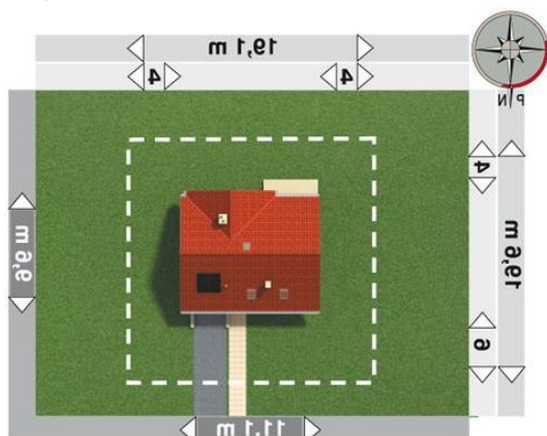
## Opis projektu

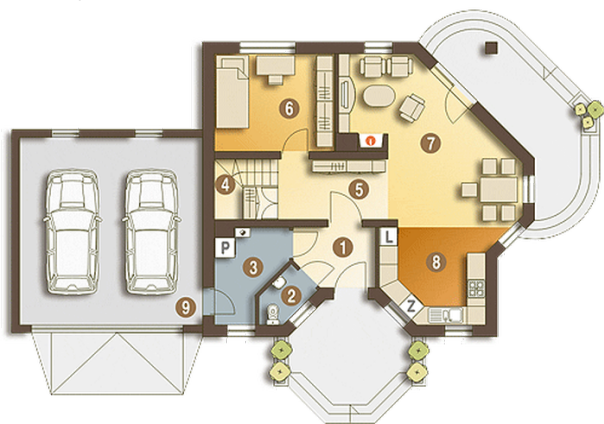
**Dom parterowy, z użytkowym poddaszem, niepodpiwniczony.** Na parterze znajduje się: wiatrołap, hol, wc, kuchnia ze spiżarką, pokój dzienny, kotłownia i garaż. Na poddaszu zlokalizowano cztery pokoje, łazienkę, pralnię i garderobę. Bryła budynku zbudowana na rzucie w kształcie litery L i nakryta dachem symetrycznym dwuspadowym o kącie nachylenia połaci 42°. Wersja technologiczna: szkielet drewniany prefabryk. Ściany zewnętrzne: prefabrykowany szkielet drewniany wypełniony wełną mineralną + styropian. Ściany wewnętrzne: szkielet drewniany wypełniony wełną mineralną. Strop:...

## Elewacje



## Sytuacje



**Rzuty**

**Parter 61.60 m<sup>2</sup>**

kuchnia	32.10 m <sup>2</sup>
kotłownia	17.00 m <sup>2</sup>
hol	8.80 m <sup>2</sup>
wiatrołap	5.80 m <sup>2</sup>
wc + natrysk	4.70 m <sup>2</sup>
klatka schodowa	4.10 m <sup>2</sup>
spizarka	2.60 m <sup>2</sup>
pokój dzienny	2.10 m <sup>2</sup>
garaż	1.40 m <sup>2</sup>


**Poddasze 65.30 m<sup>2</sup>**

pokój	13.10 m <sup>2</sup>
pokój	13.10 m <sup>2</sup>
pokój	10.10 m <sup>2</sup>
pokój	9.10 m <sup>2</sup>
przedpokój	7.90 m <sup>2</sup>
łazienka	4.10 m <sup>2</sup>
garderoba	4.00 m <sup>2</sup>
klatka schodowa	2.10 m <sup>2</sup>
pralnia	1.80 m <sup>2</sup>