

Podstawowe informacje



Dane techniczne projektu

Całkowita powierzchnia	147.50 m²
Powierzchnia użytkowa	87.30 m²
Powierzchnia zabudowy	66.60 m²
Powierzchnia dachu	101.80 m²
Kubatura	325.40 m³
Wymiary budynku	7.40 x 9 m
Kąt nachylenia	30°
Wysokość budynku	6.10 m

Opis projektu

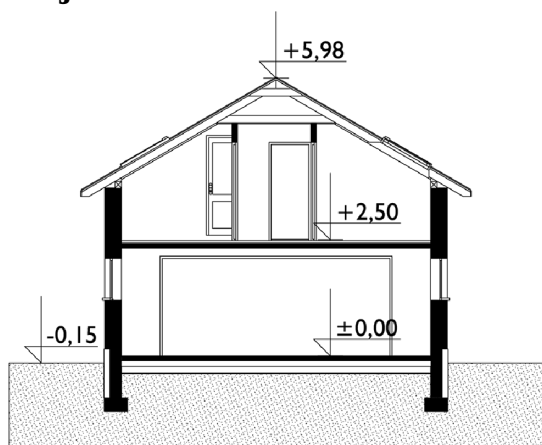
Budynek parterowy z garażem dwustanowiskowym i częścią mieszkalną na poddaszu. PARTER: garaż na 2 samochody i część gospodarcza PODDASZE: 2 pokoje, aneks kuchenny, łazienka

Wersja technologiczna: murowana - beton komórkowy
 Ściany zewnętrzne: beton komórkowy
 Ściany wewnętrzne: beton komórkowy
 Strop: żelbetowy
 Konstrukcja dachu: drewniana, krokwiowa
 Rodzaj schodów: ażurowe, drewniane lub stalowe
 Pokrycie dachu: dachówki bitumiczne firmy IKO
 Elewacje:
 Typ ogrzewania:

Elewacje



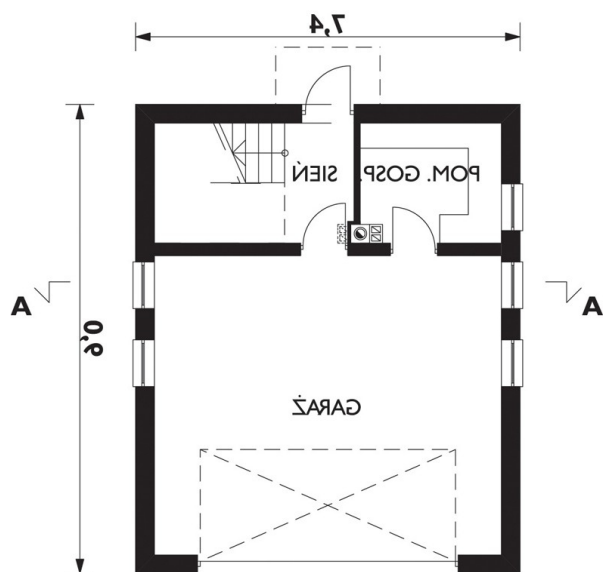
Przekrój



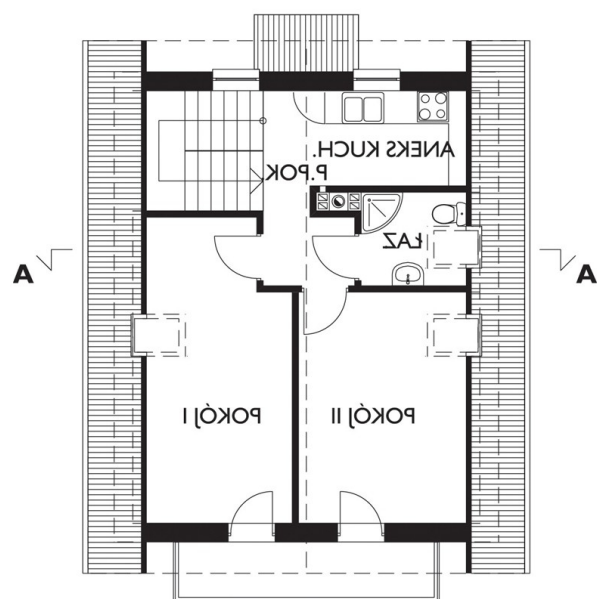
DOBRY DOM
 ul. Wrzesława Romańczuka 6, 35-302 Rzeszów
 +48 17 852 52 30
 08:00 - 16:00

waldemar.kowalski@grupadobrydom.pl

Podane ceny nie stanowią oferty handlowej w rozumieniu art. 66 par. 1 Kodeksu Cywilnego

Rzuty

Parter 12.50 m²

garaż	38.40 m ²
pomieszczenie gospodarcze	6.10 m ²
sień	3.50 m ²
klatka schodowa	2.90 m ²


Poddasze 36.40 m²

pokój	11.30 m ²
pokój	11.10 m ²
przedpokój	4.50 m ²
aneks kuchenny	4.20 m ²
klatka schodowa	2.90 m ²
łazienka	2.40 m ²