

## Podstawowe informacje



## Dane techniczne projektu

|                               |                             |
|-------------------------------|-----------------------------|
| <b>Całkowita powierzchnia</b> | <b>160.30 m<sup>2</sup></b> |
| <b>Powierzchnia użytkowa</b>  | <b>87.10 m<sup>2</sup></b>  |
| <b>Powierzchnia zabudowy</b>  | <b>73.20 m<sup>2</sup></b>  |
| <b>Powierzchnia dachu</b>     | <b>116.60 m<sup>2</sup></b> |
| <b>Kubatura</b>               | <b>370 m<sup>3</sup></b>    |
| <b>Wymiary budynku</b>        | <b>9.40 x 7.60 m</b>        |
| <b>Kąt nachylenia</b>         | <b>38°</b>                  |
| <b>Wysokość budynku</b>       | <b>6.80 m</b>               |

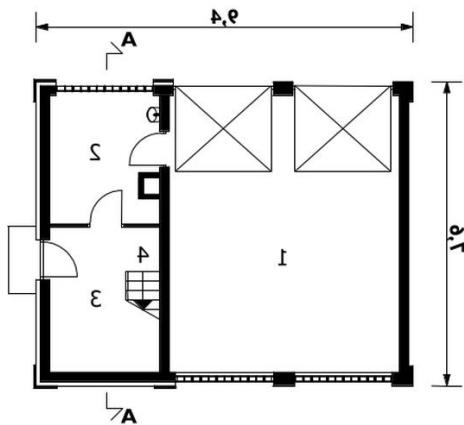
## Opis projektu

Garaż dwustanowiskowy z pomieszczeniem gospodarczym na parterze oraz z częścią mieszkalną na poddaszu.

Wersja technologiczna: murowana - beton komórkowy  
 Ściany zewnętrzne: beton komórkowy + styropian  
 Ściany wewnętrzne: beton komórkowy  
 Strop: drewniany, polecamy rozwiązanie z belek stropowych STEICO Joist (dostępna również wersja ze stropem żelbetowym)  
 Konstrukcja dachu: drewniana, krokwiowa  
 Rodzaj schodów: drewniane  
 Pokrycie dachu: dachówka bitumiczna IKO  
 Elewacje:  
 Typ ogrze...

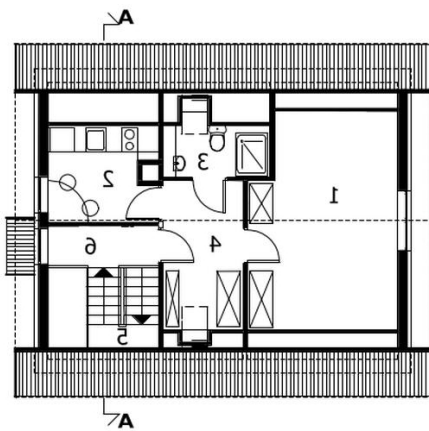
## Elewacje



**Rzuty**

**Parter 17.30 m<sup>2</sup>**

|                           |                      |
|---------------------------|----------------------|
| garaż                     | 40.10 m <sup>2</sup> |
| pomieszczenie gospodarcze | 8.60 m <sup>2</sup>  |
| sień                      | 6.70 m <sup>2</sup>  |
| klatka schodowa           | 2.00 m <sup>2</sup>  |

|                   |    |
|-------------------|----|
| Σm 1,04           | .I |
| Σm 2,8            | .Σ |
| Σm 4,9 \ Σm 7,2   | .E |
| Σm 0,5            | .K |
| <hr/>             |    |
| Σm 0,02 \ Σm 4,72 |    |


**Poddasze 29.70 m<sup>2</sup>**

|                 |                      |
|-----------------|----------------------|
| pokój           | 12.50 m <sup>2</sup> |
| przedpokój      | 5.80 m <sup>2</sup>  |
| kuchnia         | 4.60 m <sup>2</sup>  |
| antresola       | 2.70 m <sup>2</sup>  |
| łazienka        | 2.10 m <sup>2</sup>  |
| klatka schodowa | 2.00 m <sup>2</sup>  |

|                   |    |
|-------------------|----|
| Σm 7,91 \ Σm 2,51 | .I |
| Σm 2,2 \ Σm 2,4   | .Σ |
| Σm 7,9 \ Σm 1,5   | .E |
| Σm 2,7 \ Σm 8,2   | .K |
| Σm 0,5            | .P |
| Σm 7,5            | .E |
| <hr/>             |    |
| Σm 1,54 \ Σm 8,95 |    |