

Podstawowe informacje



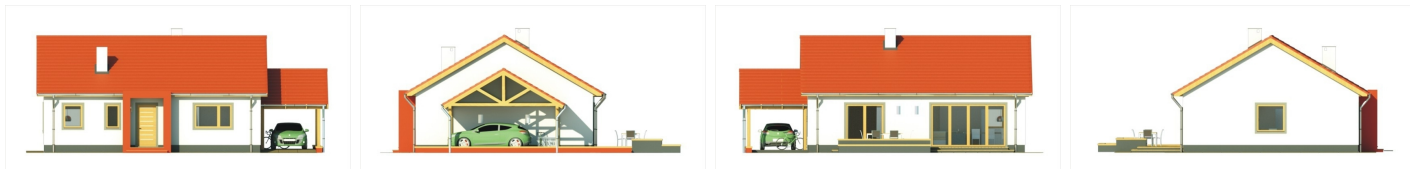
Dane techniczne projektu

Powierzchnia użytkowa	89.70 m ²
Powierzchnia zabudowy	117.30 m ²
Powierzchnia dachu	144 m ²
Kąt nachylenia	30°
Wysokość budynku	6.30 m
Wymiary działki	19.70 x 0 m

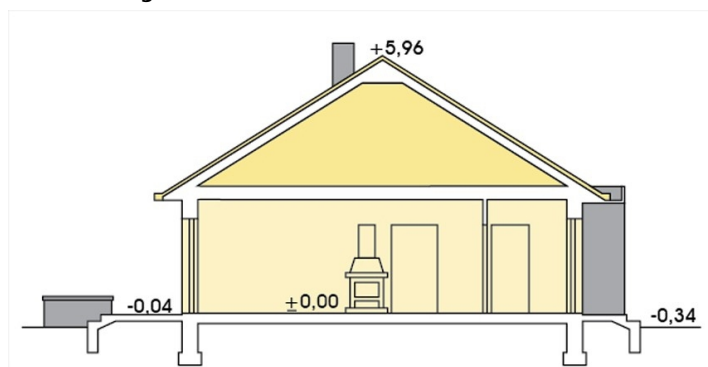
Opis projektu

✘ Alan - nieduży, przytulny parterowy dom dla 2-3 osobowej rodziny. Alan 2 - wersja z poddaszem użytkowym (kąt nachylenia dachu 33°), posiada dodatkowe dwa pokoje i łazienkę i jest przeznaczona dla 3-5 mieszkańców. Prosta, dwuspadowa konstrukcja dachu i stropu oraz optymalne wykorzystanie przestrzeni ewentualnego poddasza wpływa na optymalizację kosztu uzyskania powierzchni użytkowej w budynku. Duże przeszk...

Elewacje



Przekrój



Sytuacje

