

Podstawowe informacje



Dane techniczne projektu

Powierzchnia użytkowa	198.30 m²
Powierzchnia zabudowy	208.90 m²
Powierzchnia dachu	232 m²
Wymiary budynku	19 x 21.10 m
Kąt nachylenia	40°
Wysokość budynku	7.60 m
Wymiary działki	26 x 29.10 m

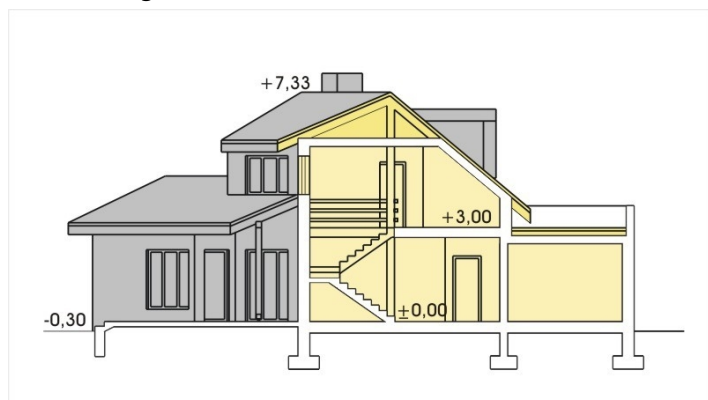
Opis projektu

Przytulny, ciepły dom o ciekawie ukształtowanej bryle dla 4-6 osobowej rodziny. Parter to przestronna część dzienna z wyeksponowaną więźbą dachową w salonie oraz dodatkowy pokój/gabinet. Na parterze znajduje się również piękny pokój kąpielowy z okrągłą wanną oraz miejscem na ewentualną saunę oraz wyjściem na taras. Poddasze to trzy sypialnie z łazienką i garderobą. Dom dostępny z garażem pojedynczym lub podwójnym oraz w odbiciu lustrzanym.

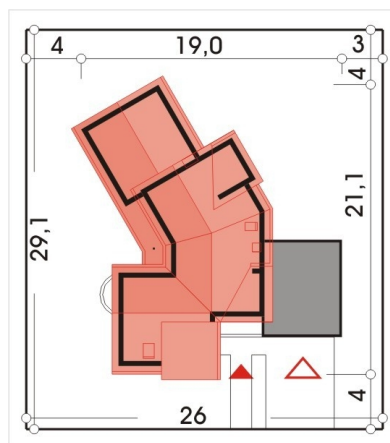
Elewacje



Przekrój



Sytuacje



Rzuty