

Podstawowe informacje



Dane techniczne projektu

Całkowita powierzchnia	375 m²
Powierzchnia użytkowa	157.10 m²
Powierzchnia zabudowy	157.40 m²
Powierzchnia dachu	295.60 m²
Kubatura	855.20 m³
Wymiary budynku	15.20 x 12.80 m
Kąt nachylenia	42°
Wysokość budynku	8.10 m
Wymiary działki	23.20 x 22.80 m



Opis projektu

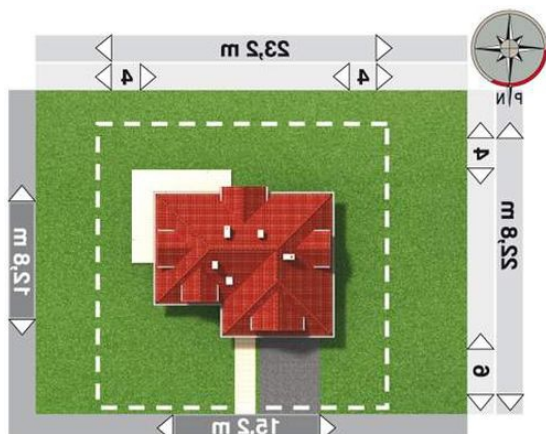
Dom parterowy, z użytkowym poddaszem, niepodpiwniczony, z garażem na 2 samochody

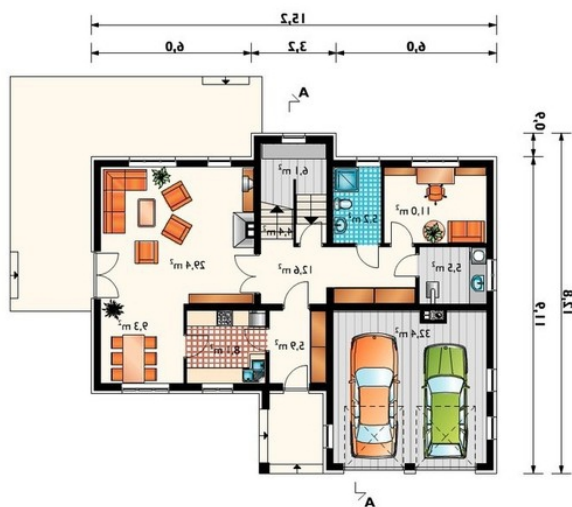
Wejście przez sień do holu. Z holu - na prawo - pokój dzienny, kuchnia i jadalnia, na lewo - pokój gościnny, łazienka i pomieszczenie pralni z kotłownią. Do kuchni można wejść także z sieni. Na poddaszu zaprojektowano 3 duże i wygodne pokoje sypialne z garderobami i dużą łazienką. Z jednego z pokoi wyjście na loggię. Garaż dwustanowiskowy, dostępny z poziomu terenu. Dom na rzucie litery "L" nakryty wielospadowym dachem o kącie nachylenia połaci 42°. Dach urozma...

Elewacje

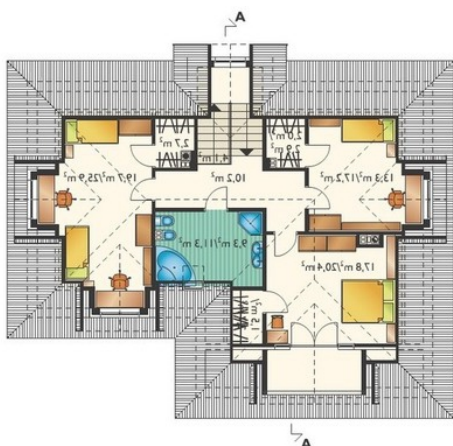


Sytuacje



Rzuty

Parter 97.50 m²

jadalnia	32.40 m ²
hol	5.20 m ²
pokój	4.40 m ²
kuchnia	29.40 m ²
schowek	12.60 m ²
sień	11.00 m ²
kotłownia	9.30 m ²
łazienka	8.10 m ²
klatka schodowa	6.10 m ²
garaż	5.90 m ²
pokój dzienny	5.50 m ²


Poddasze 80.60 m²

pokój	19.70 m ²
pokój	17.80 m ²
pokój	13.30 m ²
przedpokój	10.20 m ²
łazienka	9.30 m ²
klatka schodowa	4.10 m ²
garderoba	2.70 m ²
garderoba	2.00 m ²
garderoba	1.50 m ²