

Podstawowe informacje



Dane techniczne projektu

Całkowita powierzchnia	256.40 m²
Powierzchnia użytkowa	100.10 m²
Powierzchnia zabudowy	116.30 m²
Powierzchnia dachu	193.50 m²
Kubatura	585 m³
Wymiary budynku	13.30 x 9.20 m
Kąt nachylenia	40°
Wysokość budynku	8 m
Wymiary działki	21.30 x 19.20 m

Opis projektu

Dom parterowy, z użytkowym poddaszem, z garażem

Wersja technologiczna: murowana - beton komórkowy

Ściany zewnętrzne: bloczki z betonu komórkowego YTONG gr. 36,5cm

Ściany wewnętrzne: konstrukcyjne: bloczki SILKA E gr. 24cm działowe: bloczki SILKA E gr. 12cm

Strop: żelbetowy

Konstrukcja dachu: drewniana, krokwiowo-jętkowa

Rodzaj schodów: żelbetowe

Pokrycie dachu: dachówka ceramiczna

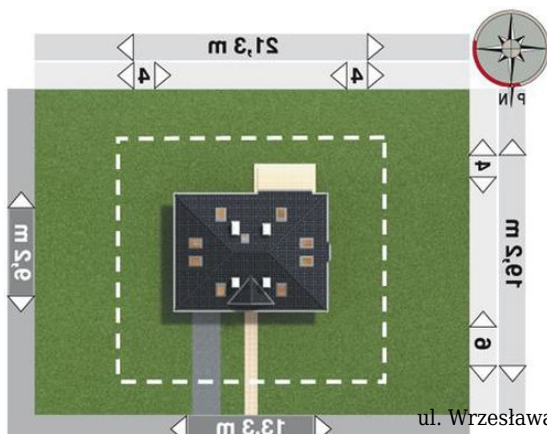
Elewacje: tynk cienkowarstwowy, częściowo okładzina klinkierowa oraz kamienna

Typ ogrzewania: kocioł na gaz<...

Elewacje



Sytuacje



DOBRY DOM
ul. Wrzesława Romańczuka 6, 35-302 Rzeszów
+48 17 852 52 30
08:00 - 16:00

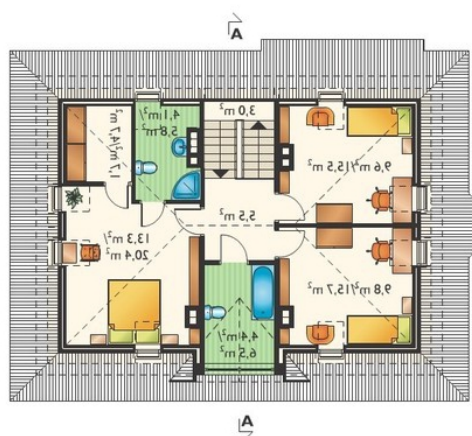
waldemar.kowalski@grupadobrydom.pl

Podane ceny nie stanowią oferty handlowej w rozumieniu art. 66 par. 1 Kodeksu Cywilnego

Rzuty

Parter 70.70 m²

garaż	26.20 m ²
kuchnia	18.90 m ²
kotłownia	11.10 m ²
przedpokój	11.00 m ²
schowek	9.00 m ²
wiatrołap	5.10 m ²
klatka schodowa	3.60 m ²
wc	3.00 m ²
pokój dzienny + jadalnia	1.70 m ²


Poddasze 51.40 m²

pokój	13.30 m ²
pokój	9.80 m ²
pokój	9.60 m ²
przedpokój	5.50 m ²
łazienka	4.40 m ²
łazienka	4.10 m ²
klatka schodowa	3.00 m ²
garderoba	1.70 m ²